

Zrealizowane projekty

Sprawdź, jakie efekty osiągnęli klienci, którzy zdecydowali się zastosować nasze rozwiązania w zakresie ogrzewania i chłodzenia powierzchniowego.



budownictwo
mieszkaniowe
indywidualne



budownictwo
wielorodzinne



budynki
komercyjne



dedykowane wsparcie na każdym etapie projektu

koncepcja

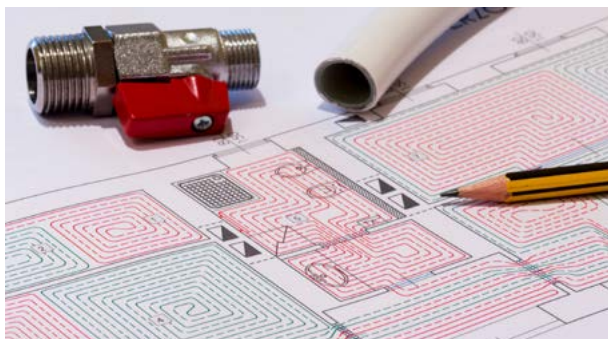
- doradztwo
- konstrukcja
- kalkulacja
- organizacja

realizacja

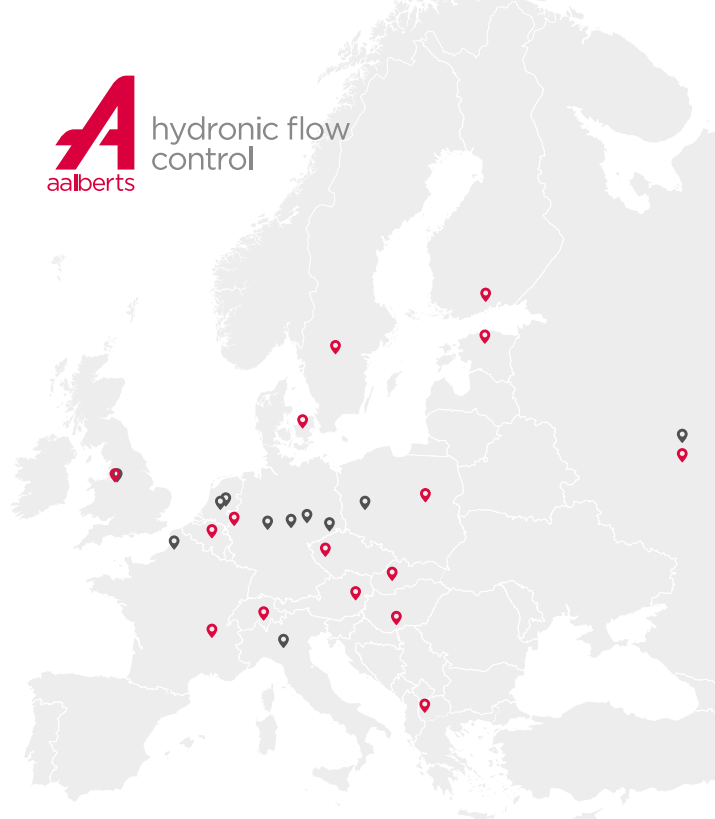
- planowanie
- ofertowanie
- wycena
- dostawy do zakładu klienta

konserwacja

- monitorowanie
- kontrola
- optymalizacja



A hydronic flow
control
aalberts



📍 centra kompetencyjne i produkcyjne

📍 biura sprzedaży i serwisu

Aalberts hydronic flow control

Aalberts hydronic flow control to specjalista w zakresie inżynierii hydraulicznej, od źródła do emitera; dostarcza innowacyjne i dostosowane do potrzeb każdego rodzaju budynku rozwiązania, dzięki którym możliwe jest wprowadzenie w życie wielkich wizji z najwyższą wydajnością i oszczędnością energii. Aalberts hydronic flow control współpracuje ze swoimi klientami, aby zaprojektować bezproblemowe, energooszczędne instalacje hydrauliczne dostosowane do wymagań budowlanych. Jesteśmy zaangażowani w każdy etap cyklu życia budynku.

pozostań w kontakcie!

📍 ul. Annopol 4a, 03-236 Warszawa, Polska

✉ pl.info@aalberts-hfc.com

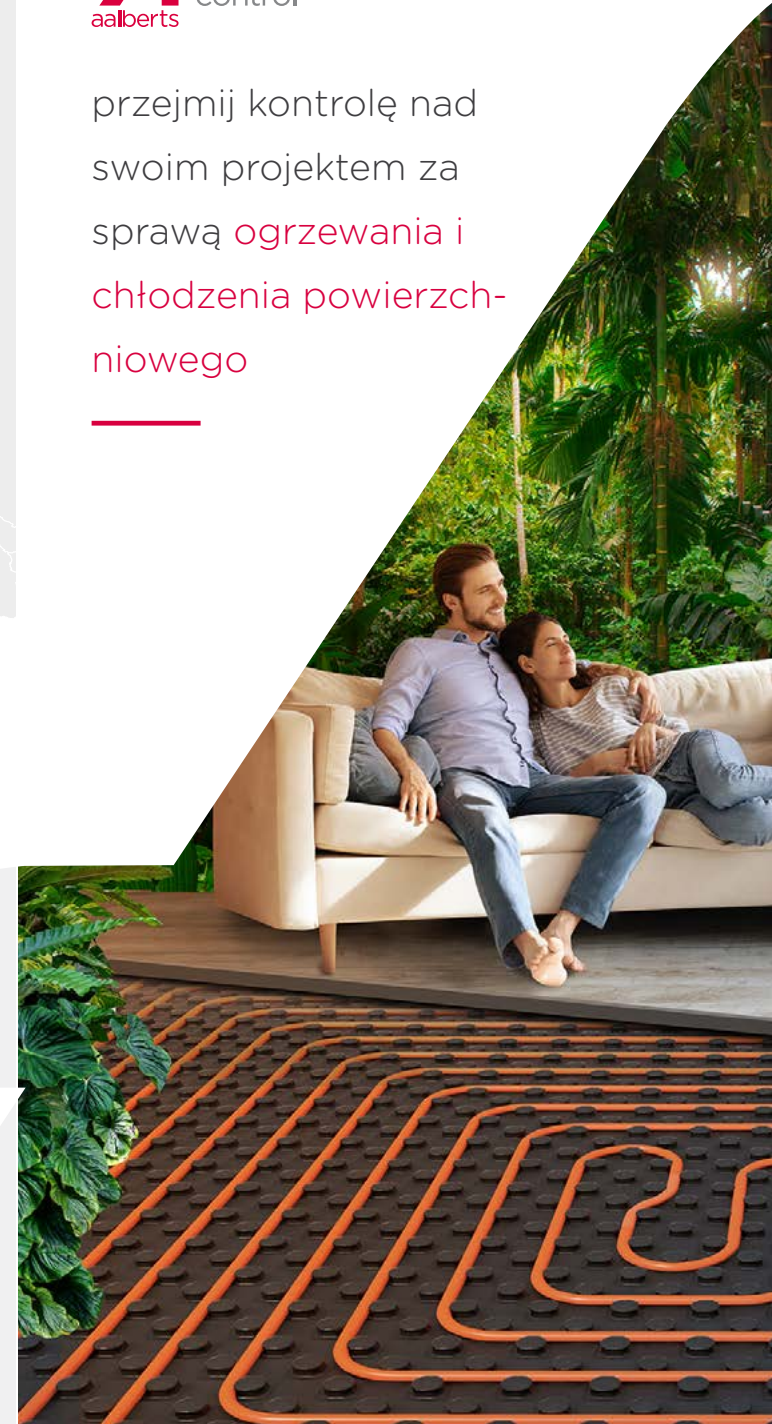
☎ +48 22 679 00 25

🌐 www.comap.aalberts-hfc.com



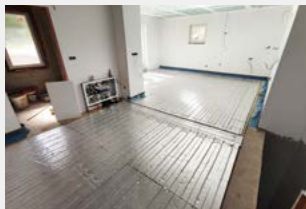
A hydronic flow
control
aalberts

przejmij kontrolę nad
swoim projektem za
sprawą **ogrzewania i
chłodzenia powierzch-
niowego**



systemy mocowania

budownictwo indywidualne



system Dry

- szybka i czysta instalacja (bez jastrychu)
- cienki, można układać bezpośrednio na istniejącej podłodze

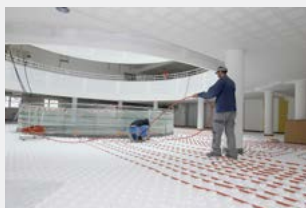
budownictwo wielorodzinne



system Tacker

- łatwe w użyciu i szybkie rozwiązanie
- kompatybilny z jastrychem anhydrytowym
- duży zakres izolacji

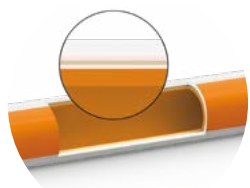
budynki komercyjne



system Plus

- doskonała wytrzymałość mechaniczna
- wygodny przy dużym obciążeniu

rury zaprojektowane specjalnie do instalacji ogrzewania i chłodzenia powierzchniowego



1. PE
2. Spoiwo
3. Bariera antydyfuzyjna (EVOH)
4. Spoiwo
5. PERT (BioPert)

Rury Biopert

5-warstwowe rury zapewniają lepszą odporność na korozję i czynniki zewnętrzne dzięki warstwie zewnętrznej, która chroni barierę antydyfuzyjną.

układy sterowania

Budownictwo indywidualne i wielorodzinne



rozdzielacz Syntetic

- łatwy w użyciu: w razie potrzeby moduły można dodawać na placu budowy
- doskonała izolacja termiczna: odpowiednie do ogrzewania i chłodzenia
- odporny na korozję

termostat Comap Smart Home

- bezprzewodowy
- programowalny
- zdalne zarządzanie za pomocą smartfona
- kompatybilny z asystentami głosowymi (Google i Alexa)
- Eu.bac = 0,3K

budynki komercyjne



Secos - Inteligentny rozdzielacz

- trwałe równoważenie hydrauliczne bez obliczeń
- przyłącze BMS: czujniki dostarczają dane do systemu zarządzania budynkiem
- wstępnie podłączone: regulator i siłowniki wstępnie zainstalowane

termostat Comap Smart Home

- dostosowuje ogrzewanie do ilości osób przebywających w pomieszczeniu
- sterowanie ogrzewaniem w kilku strefach z jednego konta
- natychmiastowy dostęp do regulacji temperatury w budynku
- dostęp do statystyk dotyczących budynku

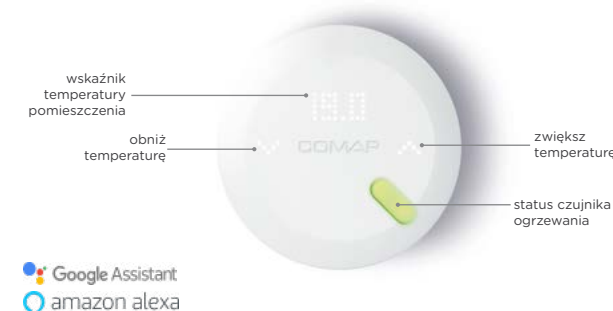
Przejmij kontrolę dzięki wydajnemu układowi sterowania

Aby zapewnić optymalne działanie instalacji ogrzewania i chłodzenia powierzchniowego, niezbędny jest wydajny układ sterowania.

Im bardziej system sterowania dostosowuje się do środowiska budynku/mieszkania, tym większy komfort i oszczędność energii.

	Brak układu sterowania	Podstawowy układ sterowania	Programowalny układ sterowania	Programowalny układ zdalnego sterowania	Autonomiczny układ sterowania
Komfort	--	-	+	++	+++
Oszczędność energii	--	-	+	++	+++

Comap Smart Home



Przejmij kontrolę dzięki podłączonemu termostatowi Comap Smart Home :

- funkcje regulacji ciepła i programowania w poszczególnych strefach
- łatwa instalacja
- bezprzewodowy
- dostępne w wersji programowalnej (zdalnie przez smartfon) oraz w wersji autonomicznej (uczenie się temperatury, dostosowuje temperaturę do przyzwyczajzeń mieszkańców).
- jedna bramka dla ogrzewania grzejnikowego oraz ogrzewania i chłodzenia powierzchniowego