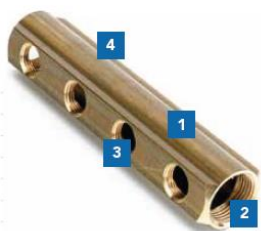




Réz osztók és gyűjtők



- 9800 egyenes osztó/gyűjtő**
- 1 - Réz rúdból készített osztó / gyűjtő
 - 2 - Bemenet : belső menet 3/4-1coll 5/4coll
 - 3 - Kimeneti csomók tengelytávolsága 50mm
 - 4 - Kimeneti csomók mérete : 1/2coll
 - 5 - Légtelenítő csatlakozás : 3/8coll

Előnyös tulajdonságok

- **9800, 9533, 9532:** a nagy keresztmetszetű osztók és gyűjtők behatárolják a nyomásesést. Nagy típus és méretválaszték.
- **9533:** A "Push" osztók / gyűjtők lehetővé teszik a rendszer részeinek nyomógomb segítségével történő gyors kiszakaszolását.

Alkalmazás

- Felhasználási területek

Tartomány	Alkalmazás	Hőmérséklet	Nyomás
9800	Ivóvíz és fűtés	-24°C to 110°C	16 bar
9532	Ivóvíz és fűtés	-24°C	16 bar

- Térfogatáramok

9800	3/4	Max 1600 l/h
	1"	Max 2200 l/h
	1"1/4	Max 3600 l/h
9532	3/4	Max 1350 l/h
	1"	Max 1900 l/h
9533	Egy szelep van nyitva	kv = 2.8 m ³ / h (2800 l/h)
	Minden szelep zárva	kv = 8.1 m ³ / h (8100 l/h)
	Minden szelep nyitva	kv = 10.6 m ³ / h (10600 l/h)

A kv érték a szelep kapacitására jellemző szám. A kv érték képletébe a térfogatáram értékeket [m³/h] mértékegységben kell behelyettesíteni. Annak a szerelvénynek 1 m³/h a kv értéke, amelyen 1 bar nyomáskülönbség hatására 1 óra alatt 1 m³, 16 C° hőmérsékletű víz halad át. A megadott értékek a három csomkos osztó berendezésre vonatkoznak.

9532 kovácsolt osztó/gyűjtő

- 1 - Kovácsolt osztó / gyűjtő
- 2 - Bemenet : belső/külső menet, 3/4 vagy 1coll
- 3 - Kimeneti csomók: tengelytávolsága 35mm



9533 (Push) osztó/gyűjtő

- 1 - Réz rúdból készített osztó / gyűjtő
- 2 - Bemenet : belső menet 3/4coll
- 3 - Kimeneti csomók mérete : 1/2coll vagy M22 elzárás a nyomógombok segítségével
- 4 - Feliratozható, a körök beazonosításához



Meghatározás

Az osztók/gyűjtők beépítésével hidraulikailag leválasztott párhuzamos fűtési/hűtési áramköröket alakíthatunk ki.

A szerelvény jellemzői:

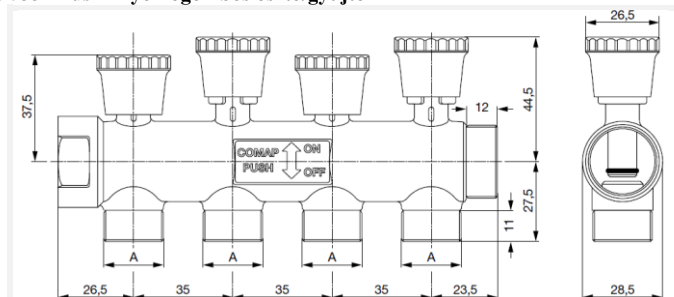
- 2, 3 vagy 4 kimenettel, a moduláris osztók/gyűjtők bármely rendszerbe illeszthetők.
- A legideálisabb megoldás megvalósítása érdekében szükség esetén kombinálhatók.
- 6 darab kimenet felett a nyomásesés csökkentése miatt, 1" méretű osztó/gyűjtő alkalmazása javasolt.
- A szerelvények Európában a COMAP gyártóműveiben készülnek.
- A kimenetek normal 1/2" méretűek, lapos gyűrűs csatlakozással rendelkeznek vagy M22 méretű csatlakozással kerültek kialakításra.



• Méretek

• Műszaki információ

9533 "Push" nyomógombos osztó/gyűjtő



Kódok	Kimenetek	A
9533122 - 9533322	2	G 1/2
9533123 - 9533323	3	G 1/2
9533124 - 9533324	4	G 1/2
9533222	2	M 22
9533223	3	M 22
9533224	4	M 22

9532 kovácsolt osztó / gyűjtő kiegészítők

Bemenet 1" vagy 3/4": A 600 vagy 6000 sorozatú gömbcsapok vagy három 6426
 Osztás M22: Elzáró szelep (Gömbcsap) M22 kódszám: 6437
 Dupla falı szerelés: kódszám 9832
 Szimpla falı szerelés: kódszám 9832W

9533 "Push" osztó/gyűjtő:

Anyagminőség

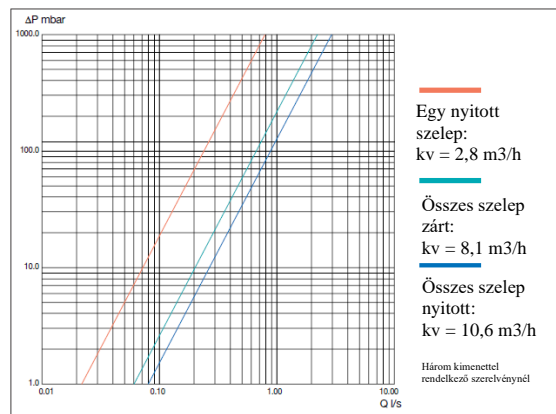
Ház : réz, O-gyűrűk : EPDM, Gombok : ABS

Üzemi paraméterek :

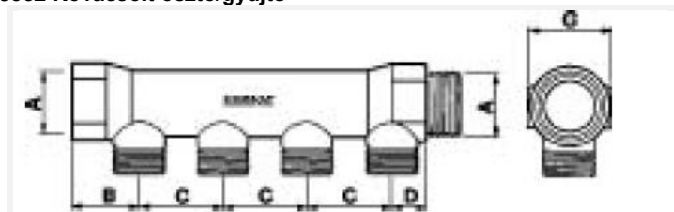
Max. nyomás : 10 bar, Max. hőm.:95°C

Nyomásveszteség:

DIN 3546 I szerint



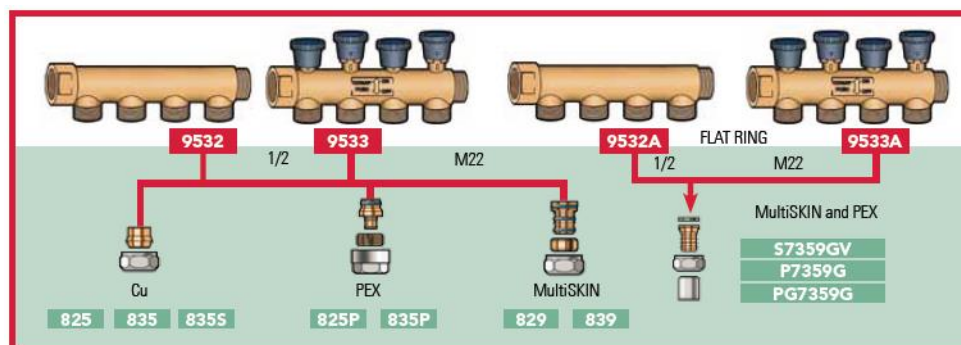
9532 Kovácsolt osztó/gyűjtő



Kollektor	Kimenetek	A	B	C	D	G
3/4" x M22	2	3/4"	28,5	35	14,5	32
3/4" x M22	3	3/4"	28,5	35	14,5	32
3/4" x M22	4	3/4"	28,5	35	14,5	32
1" x M22 2 1	2	1"	24	35	14	38
1" x M22	3	1"	24	35	14	38
1" x M22	4	1"	24	35	14	38

A 9533 típusú „Push” osztó/gyűjtő megfelel a CSTB és a DVGW W534 követelményeinek, fűtési és ivóvíz alkalmazásokban

Beépítés






	MultiSKIN	Plastic pipes	Calibrated metallic pipes	MultiSKIN	Plastic pipes	Copper
COMPRESSION FITTINGS	829 Compression fitting	825 P Compression fitting	825 Compression fitting	S7359 G Straight coupling	P7359 G Straight coupling	SP4330 G Straight female coupling with flat ring
	839 Compression fitting, nickel plated	835 P Compression fitting, nickel plated	835 Compression fitting, nickel plated	Straight coupling nickel plated	Straight coupling nickel plated	
CRIMP FITTINGS						

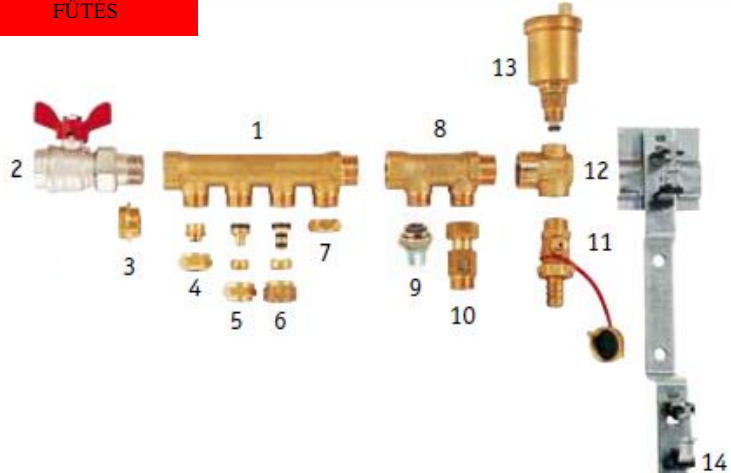
Beépítés a teljes tartományhoz

Javasoljuk, hogy az osztókat/gyűjtőket úgy helyezze el, hogy azok a beépítés befejezése után, megfelelő burkolat alatt, könnyen hozzáférhetők legyenek. A szerelvényeket fagyól védett helyen kell elhelyezni. A szerelvények szekrénybe vagy falra szerelve az előre gyártott tartók (9832) segítségével építhetjük be.

FŰTÉS



- 1 - Osztó, 4 kimenet, (9532)
- 2 - Golyóscsap (6826)
- 3 - Végdugó, külső menet (9821)
- 4 - Szelep csatlakozó (825)
- 5 - Szelep csatlakozó (825P)
- 6 - Szelep csatlakozó (839)
- 7 - Végzáró, belső menet (9825)
- 8 - Osztó, 2 kimenet (9532A) lapos gyűrűs csatlakozás
- 9 - Présidom (P7359G)
- 10 - Elzáró szelep (6437)
- 11 - Leeresztő szelep (122)
- 12 - Légtelenítő csatlakozó (9828)
- 13 - Légtelenítő (3081)
- 14 - Tartó (9832)



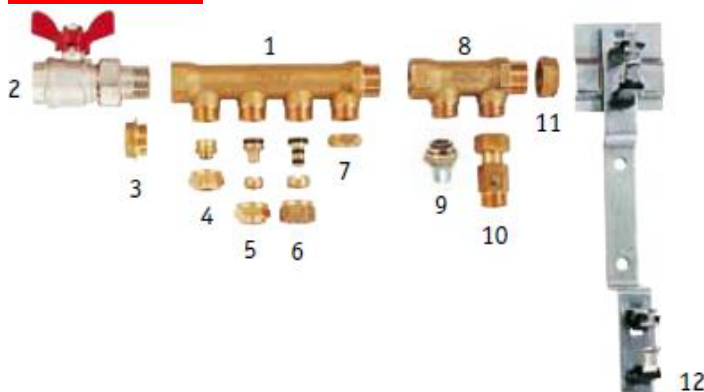
**Conditions may apply. See details within our agency.



VÍZELLÁTÁS

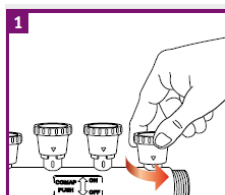


- 1 - Osztó, 4 kimenet, (9532)
- 2 - Golyóscsap (6826)
- 3 - Végdugó, külső menet (9821)
- 4 - Szelep csatlakozó (825)
- 5 - Szelep csatlakozó (825P)
- 6 - Szelep csatlakozó (839)
- 7 - Végzáró, belső menet (9825)
- 8 - Osztó, 2 kimenet (9532A)
lapos gyűrűs csatlakozás
- 9 - Présidom (P7359G)
- 10 - Elzáró szelep (6437)
- 11 - Belső menetes végzáró (9761)
- 14 - Tartó (9832)

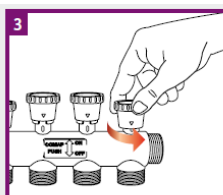
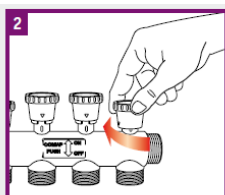


9533A:

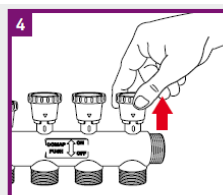
Az elzárás egy nyomógomb segítségével történik



Zárás: nyomja le és fordítsa el a gombot



Nyitás: Fordítsa el és húzza fel a gombot



Garancia és bizonylatolás

A réz osztó / gyűjtők anyag- és gyártási hiba mentesek az értékesítéstől számított legalább 10 évig.

A fenti vállalás megadott üzemeltetési paraméterek mellett érvényes. Az előírt üzemeltetési paraméterek tekintetében kérjük, hogy vegye fel a kapcsolatot helyi COMAP képviselőjével.