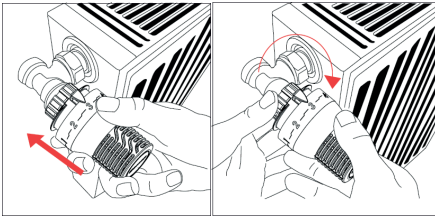


Installation



1. Place the index at position 5, in the vertical top position.
2. Screw the nut. Maximum torque is 2 Nm.
No tool is required

Position	*	1	2	3	4	5
Température	7°C	11°C	16°C	20°C	24°C	28°C

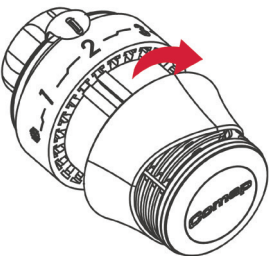
Temperature limitation

The limitation is done thanks to the embedded easy-limitation ring of the Senso.



Setting 4 and below

1. Maximum temperature setting:
 - Pull the front face limitation ring.
 - Place the index in the requested position.
 - Place the limitation guides immediately after the maximum setting (here 4).
 - Then push the limitation ring back into place.



Setting 2 and above

2. Minimum temperature setting:
 - Pull the front face limitation ring.
 - Place the limitation guides immediately before the minimum setting (here 2).
 - Then push the limitation ring back into place.



Fixed setting 3

3. Fixed temperature setting:
 - Pull the front face limitation ring.
 - Place the index in the requested position.
 - Place the limitation guides on both sides of the desired fixed setting (here 3).
 - Then push the limitation ring back into place.

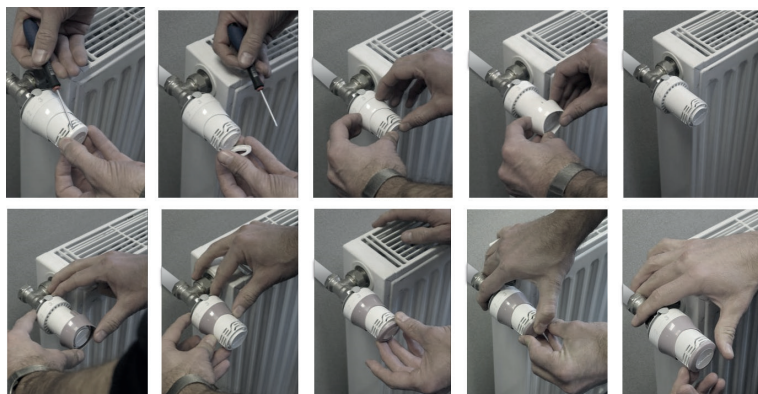
Color customization

The Senso can be easily customized by changing 2 elements with colour kits.

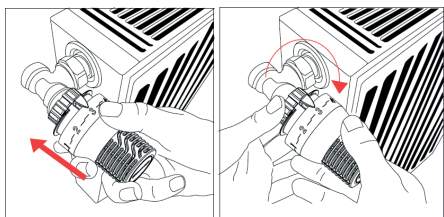


For each color a code (see table)

Couleurs	RAL	Code
Stainless	-	R100080
Chrome	-	R100081
Black	-	R100082
Zebra	-	R100083
Tangerine	2009	R100084
Purple	4004	R100085
Citrus	1023	R100086
Red Ming	3031	R100087
Pearl	7044	R100088
Mauve	4009	R100089
Skyblue	5012	R100090
Chocolate	8011	R100091
Anthracite	7016	R100092
Pink	4003	R100093
Carbone	-	R100094
Arabesque	-	R100095



Méthode d'installation



1. Mettre l'index en position 5 et amener la tête à l'horizontale vers le robinet.
2. Serrer l'écrou. Couple maximal de serrage 2 Nm. Aucun outil n'est nécessaire au montage ni à l'utilisation de la limitation de la température

Position	*	1	2	3	4	5
Température	7°C	11°C	16°C	20°C	24°C	28°C

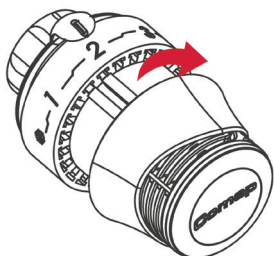
Limitation température

La limitation est faite grâce à une goupille plastique



Réglage 4 et en deçà

1. Température maximale de réglage :
Mettre l'index sur la position de température souhaitée
Glisser la goupille dans l'ouverture située au-delà de la valeur souhaitée.



Réglage 2 et au-delà

2. Température minimale de réglage :
 - Tirer la bague de limitation en face avant.
 - Placer l'index dans la position souhaitée.
 - Placer les ergots de la bague de limitation immédiatement avant la position minimale (ici 2).
 - Puis enfoncer la bague de limitation dans sa position initiale.



Position 3 fixe

3. Température de réglage fixe :
 - Tirer la bague de limitation en face avant.
 - Placer l'index dans la position souhaitée.
 - Placer les ergots de la bague de limitation de chaque côté de la position souhaitée (ici 3).
 - Puis enfoncer la bague de limitation dans sa position initiale.

Color customization

La Senso peut facilement être personnalisée en changeant 2 éléments par des kits décor personnalisables



Pour chaque couleur un code (voir tableau)

Couleurs	RAL	Code
Stainless	-	R100080
Chrome	-	R100081
Black	-	R100082
Zebra	-	R100083
Tangerine	2009	R100084
Purple	4004	R100085
Citrus	1023	R100086
Red Ming	3031	R100087
Pearl	7044	R100088
Mauve	4009	R100089
Skyblue	5012	R100090
Chocolate	8011	R100091
Anthracite	7016	R100092
Pink	4003	R100093
Carbone	-	R100094
Arabesque	-	R100095

