

## MOUNTING INSTRUCTIONS

ENG: Before installing the thermostatic head, check whether it can be installed with a cover ring. Should this not be possible, the cover ring must be left out.

FR: Avant de monter la tête thermostatique, vérifier s'il est possible de la monter avec un anneau de protection. Si cela n'est pas possible, l'anneau de protection doit être omis.

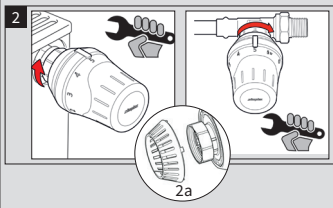
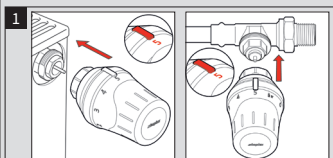
DE: Vor der Montage des Thermostatkopfes ist zu prüfen, ob die Montage mit Abdeckring möglich ist. Sollte dies nicht möglich sein, ist der Abdeckring wegzulassen.

IT: Prima di montare la testa termostatica controllare se è possibile effettuare il montaggio con un anello di copertura. Nel caso in cui non fosse possibile si deve omettere l'anello di copertura.

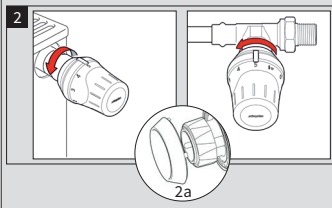
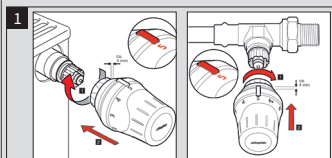
NL: Controleer voordat u de thermostaatkop monteert of het mogelijk is om deze met een afdekking te monteren. Als dit niet mogelijk is, moet de afdekking worden weggelaten.

RUS: Перед монтажом термостатической головки проверьте может ли она быть смонтирована с защитным кольцом. Если это невозможно, то снимите защитное кольцо.

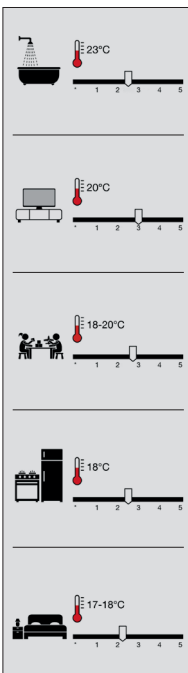
M30 x 1,5



Klemmanschluss / Clamping connection



Fixierung / Fixing



## OPERATING INSTRUCTIONS

