



TERMOSTATICKÉ VENTILY PRO JEDNOBODOVÉ PŘIPOJENÍ

COMAP

TECHNICKÝ LIST



VÝHODY



- Termostatický ventil s přednastavením
- Uzavírací šroubení
- Přímé i rohové provedení
- Připojení termostatické hlavice z pravé nebo z levé strany
- Zaměnitelný přívod a zpátečka
- Kompaktní design

POPIS

Připojovací armatura s termostatickým ventilem pro dvoutrubkové instalace pro připojení koupelnových otopných těles s vnitřními připojovacími závitů 1/2" v jedné přípoje.

Díky konstrukci rozdělovací vložky a vstříkovací trubky lze připojit otopné těleso jen v jednom připojovacím místě, a lze tak využít druhé připojovací místo například pro připojení elektrické topné patроны.

Připojení potrubí pomocí 3/4" Eurokonusu pro měděné, přesné ocelové i plastové a vícevrstvé potrubí pomocí svěrného šroubení.

Armatura je univerzálně přestavitelná pro připojení z levé i pravé strany.

SORTIMENT

V865Q - přímý ventil s přednastavením

Typ ventilu	Připojovací rozteč	Připojovací rozměr	Objednací číslo	Závit pro hlavici	Hodnoty Kv BP2K	Hodnoty Kvs
V865Q	50 mm	1/2"-3/4" E	CZV86610Q	M30x1,5	0,28-1,10	1,13

V861Q - rohový ventil s přednastavením

Typ ventilu	Připojovací rozteč	Připojovací rozměr	Objednací číslo	Závit pro hlavici	Hodnoty Kv BP2K	Hodnoty Kvs
V861Q	50 mm	1/2"-3/4" E	CZV86210Q	M30x1,5	0,32-1,04	1,06

MATERIÁLY

- Tělo: mosaz kovaná za tepla s niklovanou povrchovou úpravou
- Kuželka: nepřílnavá úprava s EPDM O-kroužkem
- O-kroužky: Etylén-propylén odolný nemrzoucí směs (těsnění ventilové vložky a dřívku)
- Pružina: nerezová ocel
- Ventilová vložka: vysoce odolná mosaz

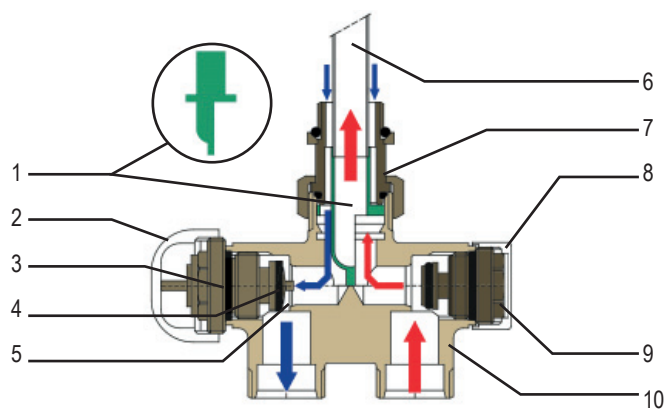
ZÁRUKA

Záruka 5 let.

TECHNICKÉ PARAMETRY

Maximální provozní tlak:	10 barů
Maximální provozní teplota:	100°C
Maximální diferenční tlak:	0,6 barů

KONSTRUKCE



1. Separátor
2. Krytka ventilu
3. Ventilová vložka
4. Kuželka
5. Sedlo ventilu
6. Vstříkovací trubka
7. Připojovací vsuvka 1/2" s převlečnou maticí
8. Víčko šroubení
9. Uzavírací šroubení
10. Tělo ventilu s připojovacími závitů 3/4" Eurokonus

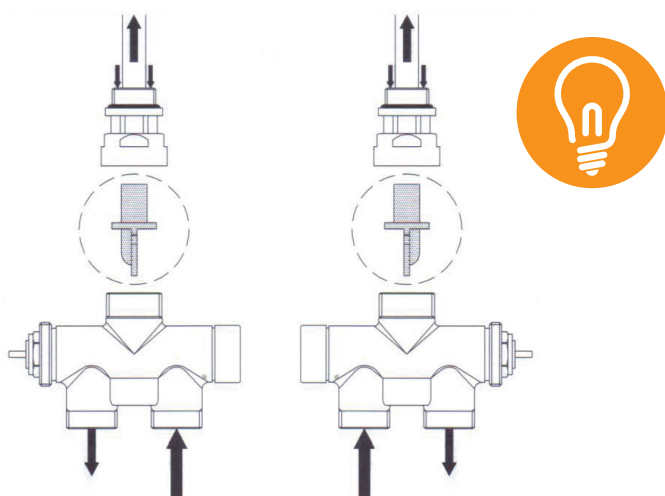


COMAP

TECHNICKÝ LIST

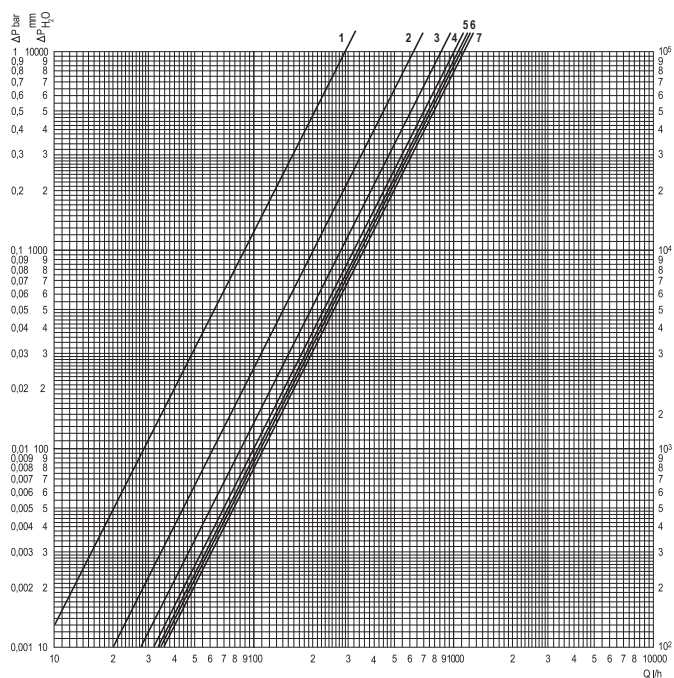
OBRÁCENÍ PRŮTOKU

Čtyřcestný ventil je možné použít jako „pravý“ nebo „levý“ nebo tuto možnost využijeme při prohození přívodu a zpátečky. Nastavení se provádí pomocí bílé plastové vložky na výstupu z armatury.



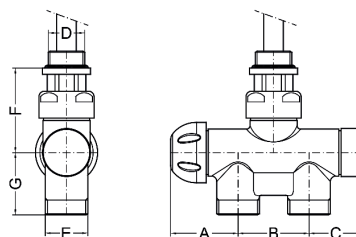
UPOZORNĚNÍ: Přívod zůstává vždy na straně uzavíracího šroubení.

HYDRAULICKÉ CHARAKTERISTIKY

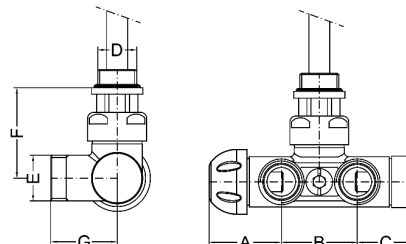


V865Q							
Pozice	1	2	3	4	5	6	7
Kv BP2K	0,28	0,62	0,85	0,98	1,04	1,07	1,10
Kvs	1,13						

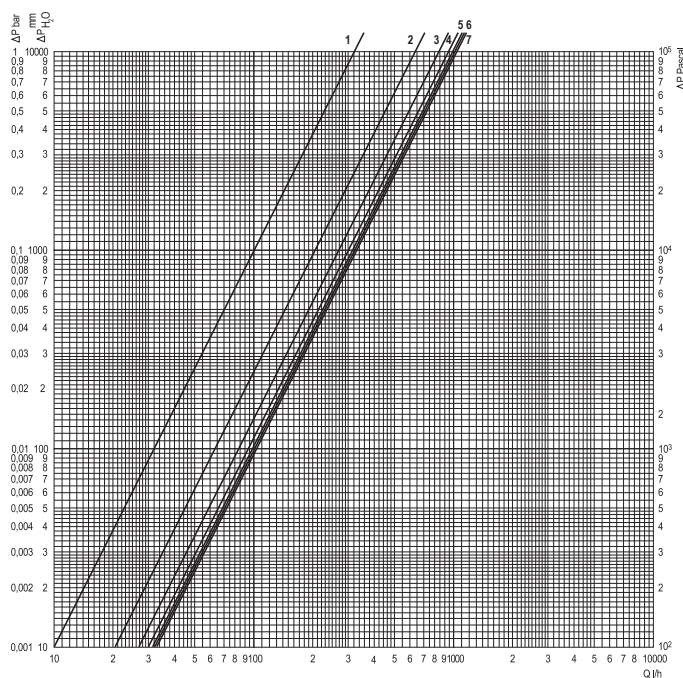
ROZMĚRY



Typ	D	A	B	C	E	F	G
V865Q	1/2"	38	50	30	3/4" E	47	35



Typ	D	A	B	C	E	F	G
V861Q	1/2"	40	50	30	3/4" E	47	35



V861Q							
Pozice	1	2	3	4	5	6	7
Kv BP2K	0,32	0,65	0,85	0,95	1,00	1,02	1,04
Kvs	1,06						