

Case Study

Tomatenkwekerij « Den Berk »

Opsplitsing van verschillende CV kringen + 1 x sanitaire boiler. Gebruikmakend van bestaand plafondnetwerk warm water in de serres als warmtebron.

Project

Plaats > **merksplas, belgië**

Start werf > **2014**

Duurtijd werf > **3 maanden**

Oppervlakte > **20 hectare serres, nieuwbouw burelen**

Aantal gebouwen > **1**

NIEUWBOUW

RENOVATIE

ANDER

TYPE WERF

Individuele woningbouw

Ziekenhuis

Industrieel gebouw

Publiek Gebouw

Collectieve woningbouw

Hotel

Transport

ander _____

Burelen

Winkel/verkoopruimte

Schoolgebouw

Doel Project

Het doel van dit project was om een CV installatie op te bouwen, waar er als warmtebron gebruik wordt gemaakt van het bestaande netwerk aan het plafond van de serres. Hierdoor loopt er warm water van 90° C dat opgewekt is via een biomassa installatie. Dit buizennetwerk vormt de warmtebron in plaats van standaard verwarmingssystemen met ketel/warmtepomp. De oplossing lag erin om via een platenwisselaar te werken zodat dit water niet in contact komt met het nieuwe CV circuit in de uitbreiding burelen/kantine/kleedkamers van het personeel. Aftakkingen zijn in opbouw, ideaal voor XPress C, hier gebruikt tot diameter 54mm. Meibes pompgroepen zorgen voor de snelle, geïsoleerde en correcte opdeling in verschillende secundaire circuits, namelijk vloerverwarming, radiatoren en sanitaire boiler. Alle staalvezinkte en koperen leidingen zijn volledig in XPress, alle kunststofleidingen zijn van een dochteronderneming van Aalberts Industries.



CONNECTION SOLUTIONS

SudoPress

XPress

X

SkinPress

Tectite

Comap

Ballorex

CONTROL SOLUTIONS

Biofloor

Meibes

X

Contact

COMAP Belux

Alsebergsesteenweg 454 - 1653 DWORP

T: +32 (0)2 371 01 61 – info@comap.be

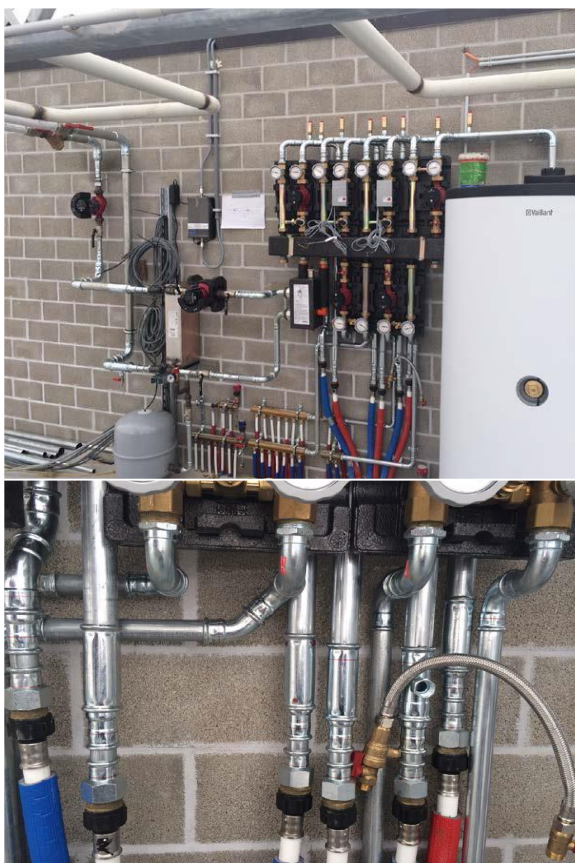
COMAP
SOLUTIONS FOR EFFICIENCY

Tomatenkwekerij « Den Berk »

Opsplitsing van verschillende CV kringen + 1 x sanitaire boiler.

De COMAP oplossing

Meibes pompgroepen met groot en uitgebreid gamma. Bijvoorbeeld 2 verschillende A-label pompen aangeboden op deze werf, zowel Grundfos Alpha 2 als Wilo Stratos Para in de menggroepen. Deze laatste hebben een grotere opvoerhoogte, wat nodig was om bepaalde afstanden af te leggen. Xpress C met verschillende oplossingen/referenties, ideaal voor opbouwwerk rond de pompgroepen, aftakking van het plafondnetwerk. Mooi voorbeeld van de beugels waarin een Meibes collector hangt, die 9 cm vd muur afspringt en hierdoor plaats maakt voor het leidingwerk dat achter door kan gaan. Zeer compacte manier van werken. Ook het voordeel van onderaansluitingen op de collector hier toont aan dat we in dit voorbeeld 2 kringen onderaan kunnen aansluiten en dus aanzienlijk wat plaats winnen.



Identiteitskaart werf :

- > Installateur : **Installatiebedrijf Verheyden** (Essen - België)
- > Studiebureau : **Interne studiedienst Verheyden**

Contact

COMAP Belux

Alsembergsesteenweg 454 – 1653 DWORP – Belgique
T: +32 (0)2 371 01 61 – info@comap.be
www.comap.be

COMAP
SOLUTIONS FOR EFFICIENCY