

Veenendaal – Oost

REFERENTIE PROJECT:

111 nieuwbouwwoningen op Wooneiland D

PROJECT

LOCATIE: Veenendaal – Oost NL

START WERF:

DUURTIJD WERF:

OPPERVLAKTE:

AANTAL GEBOUWEN: 111 woningen

NIEUW ✓

RENOVATIE

TYPE WERF

✓ Individuele woningbouw

Collectieve woningbouw

Hotel

Winkel/verkoopruimte

Industrieel gebouw

Transport

Schoolgebouw

Publiek gebouw



DOEL PROJECT

Bouw van 111 nieuwbouwwoningen met een mix van rij- hoekwoningen, geschakelde bungalowwoningen, twee-onder-één kapwoningen en vrijstaande woningen met het oog om voor een aangenaam en comfortabel binnenklimaat, zowel in winter en zomer, te zorgen.



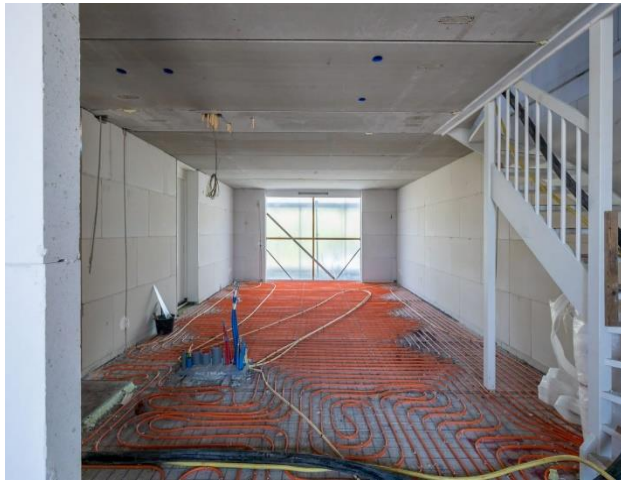
DE COMAP OPLOSSING

- Voorstel: Engineering, levering en montage van volledig vloerverwarmingssysteem en aansluiting sanitair en verwarming, met vloerkoelinstallatie
- Concurrentievoordeel van COMAP: Het stadsverwarmingsnet stelde specifieke eisen omtrent onder andere de appendages van het binnenklimaatstelsel. De COMAP vloerverwarmings- en vloerkoelinstallaties voldoen hier uitstekend aan.

Omdat de woningen zeer goed geïsoleerd zijn, is de warmtevraag gering. Het binnenklimaatstelsel is daarom niet zozeer ontworpen op de verwarmingsbehoefte, maar op het maximale koelvermogen.

De BIOPEX-buizen werden met vlechtdraden aan de draagnetten verbonden. Vervolgens is een zandcementvloer van 5 cm dik over de leidingen gegoten, waarop de gewenste afwerkvloer kan aangebracht worden.

De COMAP verdelerunits met bijhorende appendages werden geprefabriceerd en hoefden ter plaatse alleen nog aan de muur te worden bevestigd.



INFO PROFESSIONAL



- INSTALLATEUR: Schans Installaties
- INSTALLATEUR: W – installateur
- ARCHITECT: SVP Architectuur en Stedenbouw
- BOUWFIRMA: Kelderman Bouw

CONTACT

COMAP NL
Asterweg 109
1031 HM AMSTERDAM
T: +31 20 2103497 – info@comap.nl

COMAP