

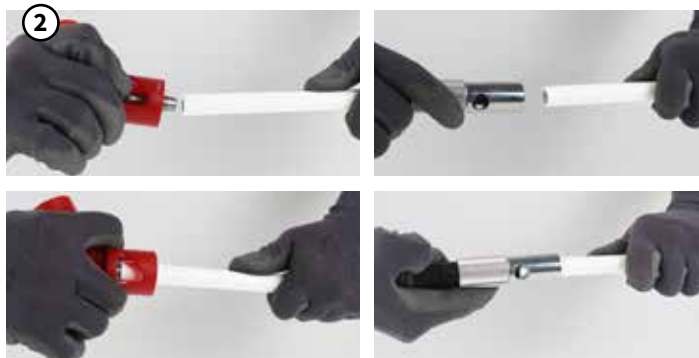
## SFATURI DE INSTALARE MULTISKIN PUSH

### ■ PREGĂTIREA ȚEVII

Este important să pregătiți țeava în mod corespunzător



1. Tăiere curată și perpendiculară



2. Este important să pregătiți țeava în mod corespunzător



Pentru a ajuta calibrarea, scula de calibrare se poate cupla la o bormașină. A nu se depăși viteza de 500 rpm (viteza 1).

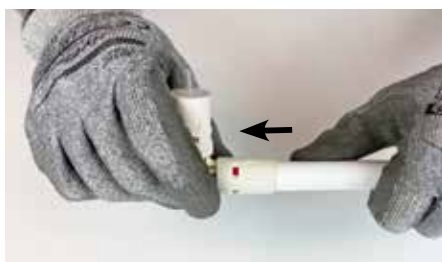
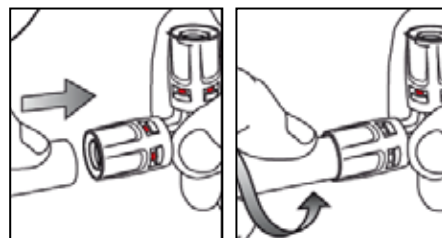


Conectarea țevii cu fitting se face manual, fără scule. **Este esențial ca țeava să fie calibrată corespunzător (debavurare în interior și exterior).**

### ■ Conexiune

Introduceți țeava în fitting în timp ce rotiți ușor și împingeți. Țeava trebuie introdusă până la refuz. Introducerea unei țevi nepregătite în fittingul Push-Fit poate deteriora garnitura O-ring.

Verificați prin orificiul indicatorului Visu-Control dacă țeava a fost introdusă corect.



## ■ VISU-CONTROL®



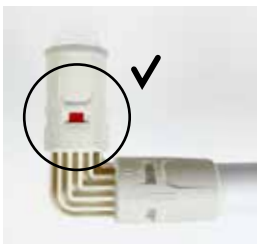
Când introduceți țeava în fitting indicatorul vizual roșu Visu-Control dispare și prin acel orificiu va fi vizibilă țeava la locul potrivit.

Dispariția indicatorului roșu Visu-Control înseamnă că țeava este conectată corect și confirmă că conexiunea a fost realizată cu succes (totodată un 'click' indică conectarea corespunzătoare a țevii).



Dacă indicatorul roșu Visu-Control rămâne vizibil după introducerea țevii înseamnă că conexiunea nu s-a realizat corect (țeava nu a fost introdusă suficient, țeava nu a fost pregătită corespunzător, etc).

**De reținut:** Fitingul MultiSkin Push-Fit nu a fost conceput să fie demontabil. După ce țeava a fost conectată cu fitting nu este permisă demontarea fittingului.



**NOTĂ:** În unele cazuri foarte rare, indicatorul Visu-Control poate să nu fie vizibil (indicatorul și-a schimbat poziția în timpul transportului). Acest lucru nu va afecta profesionalismul și calitatea conexiunii. Cu toate acestea, este posibil să cereți de la COMAP să facă un schimb.

## ■ DOP DE PROTECȚIE



Dopurile protejează fittingul față de pătrunderea impurităților pe timpul transportului și manipulării.

**Recomandăm să îndepărtați dopurile doar în ultimul moment, înainte de cuplare cu țeava, pentru a proteja fittingul cât de mult posibil.**

Se poate întâmpla ca un dop să lipsească sau să fie deteriorat. Aceasta nu afectează buna funcționare a fittingului.

**NOTĂ:** Dopurile de protecție sunt fabricate din plastic reciclabil, ca atare trebuie colectate selectiv.