

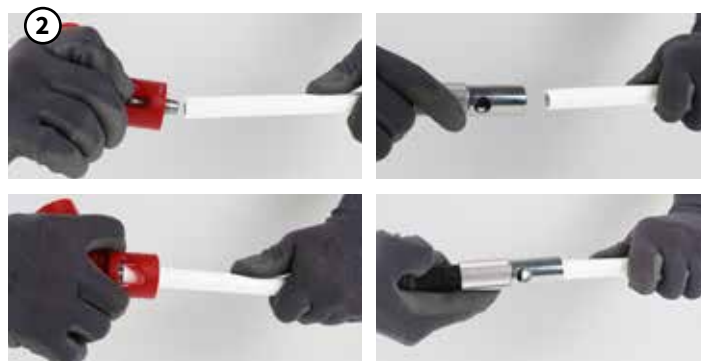
MultiSkin Push idom szerelési útmutató

■ A cső előkészítése

Fontos megfelelően előkészíteni a csövet.



1. Tisztítsa meg és merőlegesen vágja le a csövet



2. Kalibrálás COMAP szerszámmal



A csőkalibrálás megkönnyítése érdekében a kalibrálót csavarbehajtóba lehet csatlakoztatni. A készülék fordulatszáma ne lépje túl az 500 fordulat/perc sebességet. (egyes fokozat).

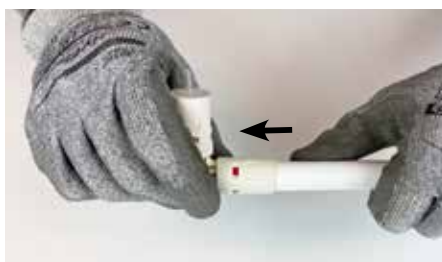
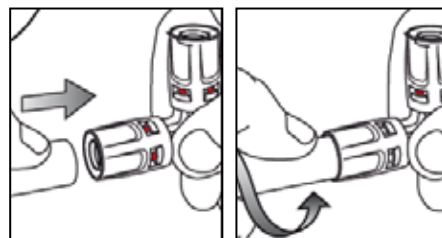


Az idom és a cső csatlakoztatása szerszám nélkül történik, így elengedhetetlen a cső megfelelő külső és belső sorjázása, kalibrálása.

■ Csatlakoztatás

Helyezze be a csövet az idomba betolás közben kissé elforgatva. A csövet teljesen be kell illeszteni. A hirtelen történő összenyomás az idom O-gyűrűjének sérülését okozhatja.

Ellenőrizze a cső megfelelő helyzetét a jelzőgyűrű (Visu-Control®) segítségével.



■ Visu-control®



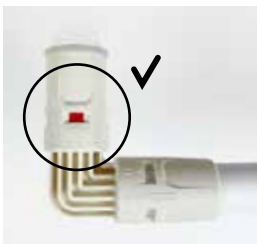
Amikor a csövet az idomba illeszti a piros Visu-Control® jelzés helyére a cső kerül.

A piros Visu-Control® jelzés eltűnése (és a csatlakozás közbeni kattánás) a cső megfelelő helyzetére utal, és megerősíti hogy a csatlakozás létrejött.



Ha a piros Visu-Control® jelzés a beillesztés után továbbra is látható, az azt jelenti, hogy a csatlakozás nem jött létre (a cső nincs megfelelően behelyezve, a cső előkészítése nem megfelelő).

Figyelem: A MultiSkin Push kötés nem oldható kötés. Ha elkezd behelyezni a csövet a csatlakozóba, akkor azt nem szabad eltávolítani.



Megjegyzés: ritkán előfordulhat hogy az idomnál a visucontrol jelző nem látható (a szállítás során a jelző becsúszik a csatlakozóba). Ez nem befolyásolja a kötés minőségét. Ha igényli akkor a COMAP az idomot kicseréli.

■ Védőkupak



A védőkupak megvédi az idomot a szennyeződésektől a szállítás és raktározás során.

Javasoljuk, hogy a védőkupakot csak közvetlenül a felhasználás előtt távolítsa el, hogy az idomot a lehető legnagyobb mértékben megvédje.

Előfordulhat, hogy az idomon nem található vagy sérült a védőkupak. Ez nem befolyásolja a csatlakozó megfelelő működését.

Megjegyzés: A védőkupak újrahasznosítható műanyagból készül, így az a szelektív hulladékgyűjtőbe helyezhető.