

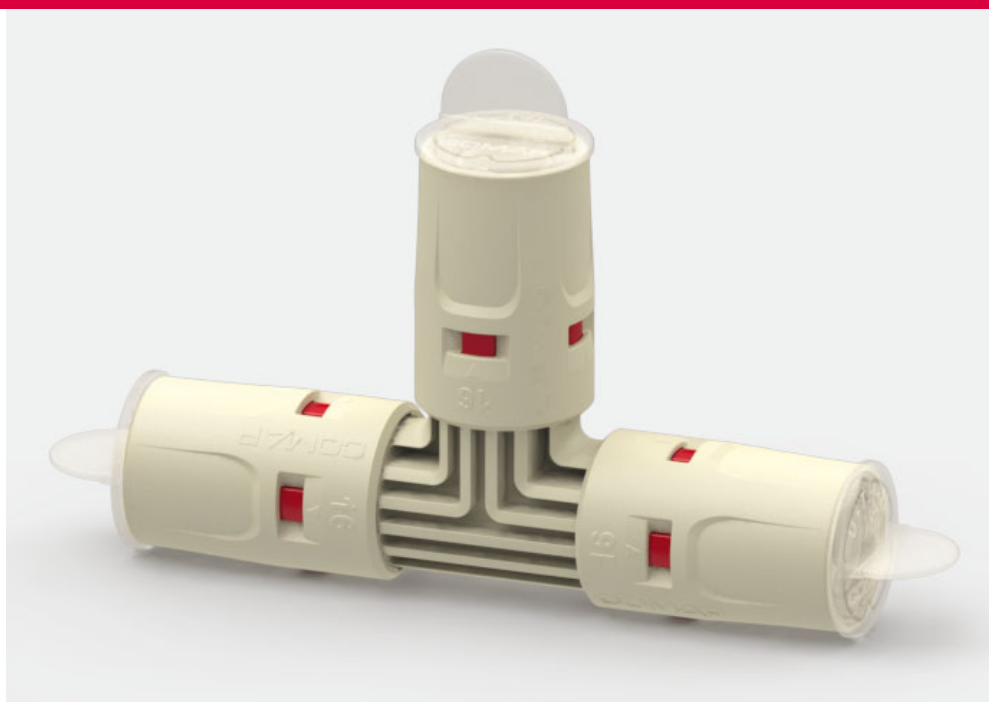
COMAP

MultiSkin



NEW

Push-fit zásuvné tvarovky



MultiSkin Push-fit zásuvné řešení

Pro maximální efekt, estetiku a spolehlivost

Řada zásuvných tvarovek MultiSkin Push-fit je ideálním řešením pro vaše systémy rozvodů užitkové vody a vytápění.

- ▶ **Více než 40 provedení**
- ▶ **Ø 16 do 26 mm**



Mnoho výhod pro vaši stavbu

Vícevrstvé trubky a tvarovky Comap jsou navrženy pro všechny sanitární a topenářské instalace. Jsou vhodné jak pro nové rozvody, tak pro renovace. Lze je použít pro rozvody po povrchu, v podlaze i pod omítkou.



Efektivní

Úspora času: 50 % vs pájené spoje a 20 % vs lisování.



Snadné

Minimální pracovní prostor pro provedení spoje: není potřeba lisovacích nástrojů.



Bezpečné

Nižší riziko nehod: bez použití otevřeného ohně, nevzniká kouř ani výpary, bez nutnosti těžkých nástrojů k transportu, žádný hluk.



Estetické

Splyne s instalací na povrchu, v podlaze i pod omítkou. Díky bílé barvě není třeba žádný nátěr.

ale také:

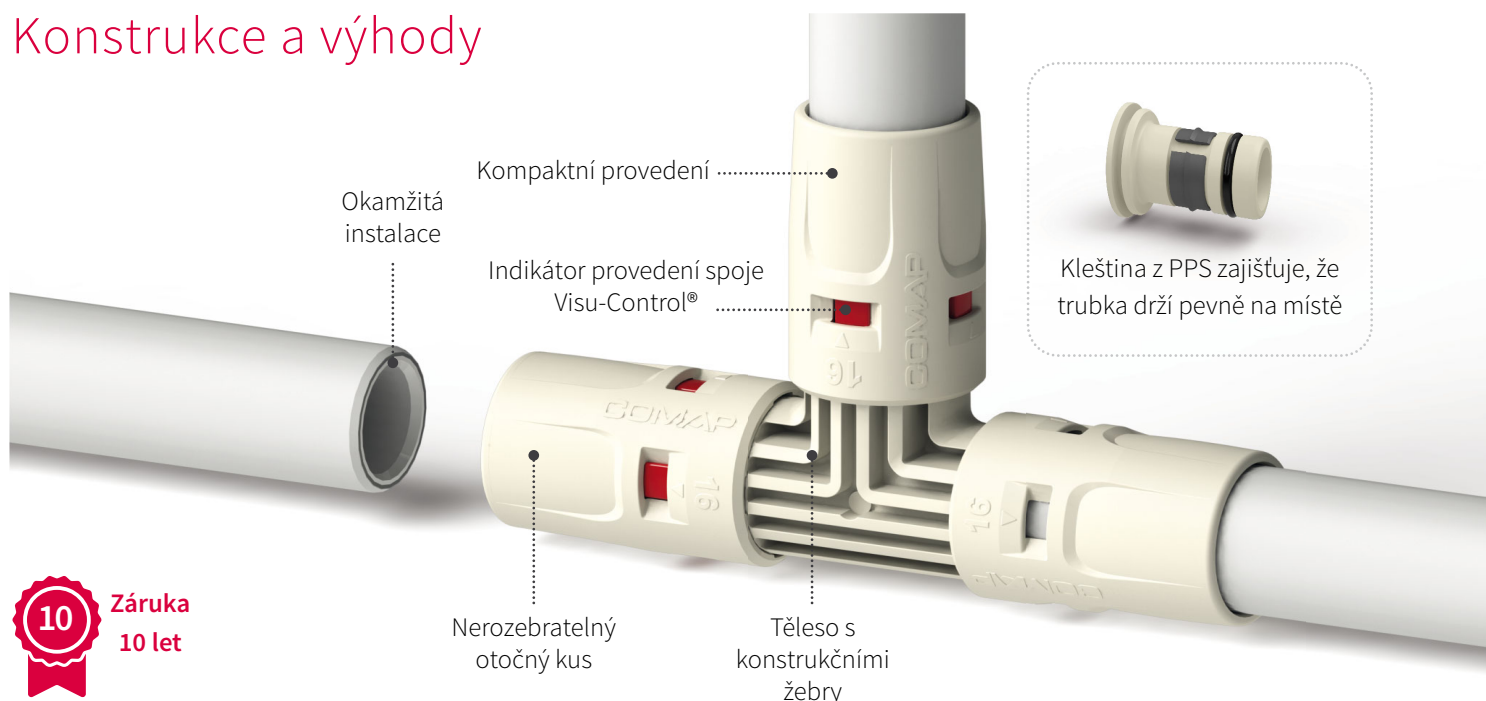
- **Prevence proti krádežím:** neobsahuje kov
- **Bez nutnosti speciálního nářadí:** menší nutnost speciálních úprav, transportu a alokace nářadí
- **Montáž v běžném provozu budovy:** žádný hluk, rychlá montáž

Technická specifikace

Typ instalace	Popis	Provozní teplota	Provozní tlak
Rozvody vody	Teplá a studená pitná voda	+5 °C až +95 °C	10 bar
Rozvody topení a chlazení*	Topná a chladicí voda	-10 °C až +95 °C	10 bar
Rozvody dešťové vody	Dešťová voda v budovách	-10 °C až +95 °C	10 bar

*obsah glykolu a vody je maximálně 50% / 50%

Konstrukce a výhody



Vysoce odolné

Komponenty vysoké kvality

- Tělo tvarovky z PPSU (tvrdost 147)
- Kleština z PPS, což je materiál s vyšší životností než kov (tvrdost 320)



- EN ISO 21003
- KIWA
- NF 545
- KOMO

Spolehlivé

Kroužek **Visu-Control®** slouží k jasné identifikaci provedení spoje a zaručuje tak správné zasunutí trubky do tvarovky.



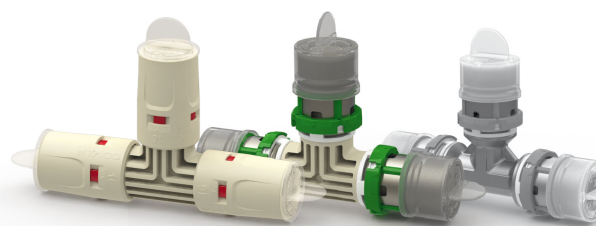
✗ Spoj není proveden



✓ Správné provedení spoje

Výkonné

- Optimalizovaný průtočný profil pro zachování průtoku (Venturi)
- Nižší tlaková ztráta
- Vyšší Kv

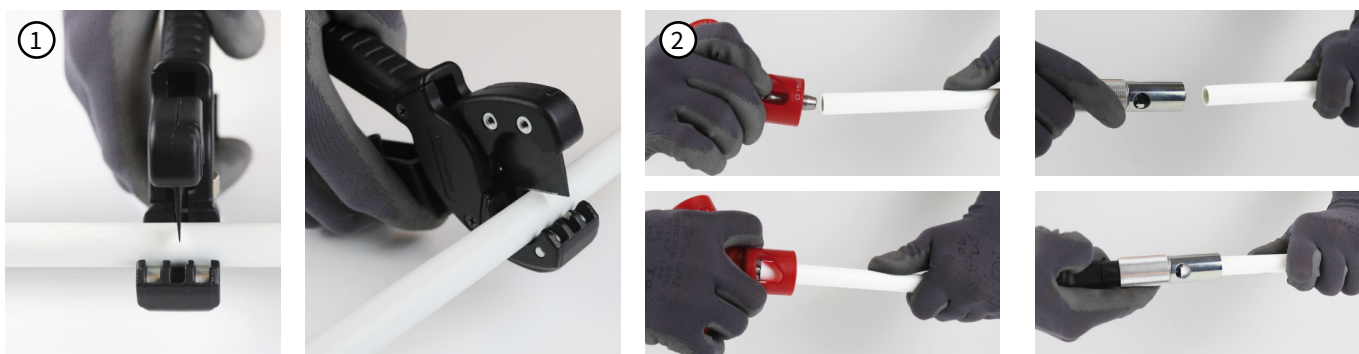


Perfektní spoj za několik vteřin

4 klíčové kroky pro správnou instalaci

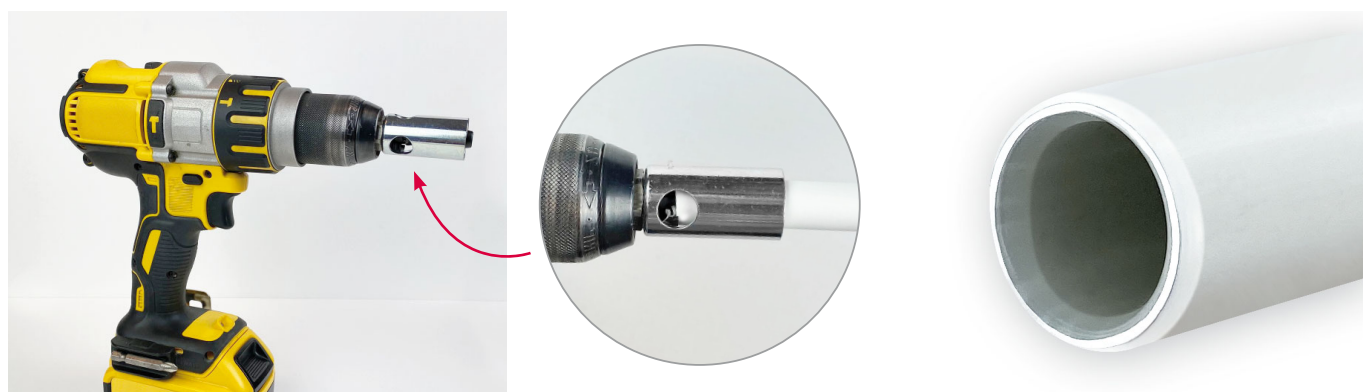
1 Přípravte a zkalibrujte trubku

Je velmi důležité trubku pro spoj pečlivě připravit.



1. Řez trubky musí být čistý a kolmý.

2. Trubku kalibrujte výhradně kalibrátory COMAP.



Pro usnadnění kalibrace je možné využít elektrický šroubovák nebo vrtačku. Otáčky by neměly být vyšší než 500 ot/min (rychlost 1 na šroubováku).

Jelikož spoj mezi trubkou a tvarovkou je prováděn bez dalších nástrojů, je naprosto bezpodmínečně nutné trubku zkalibrovat (vytvořit zkosení na vnitřní i vnější hraně)

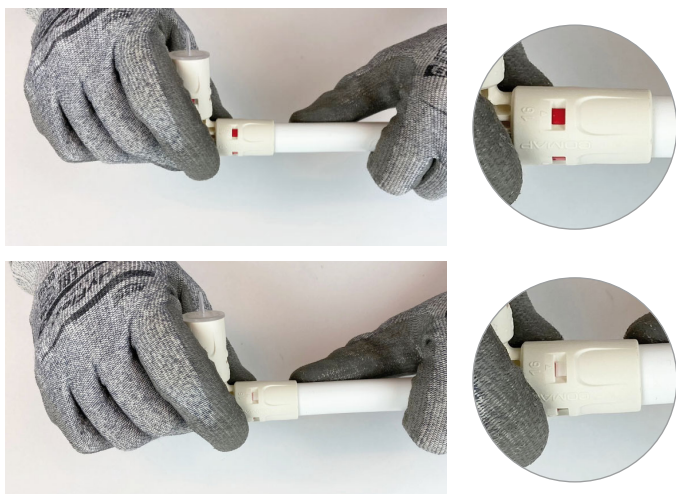
2 Odstraňte ochranné víčko



Ochranné víčko chrání tvarovku před vniknutím nečistot během přepravy a manipulace.

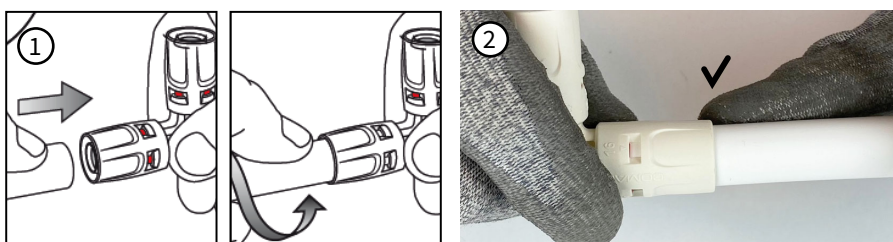
Doporučujeme odstranit víčko až na poslední chvíli před montáží a chránit tak tvarovku co nejvíce.

3 Zasuňte trubku do tvarovky: Visu-Control®



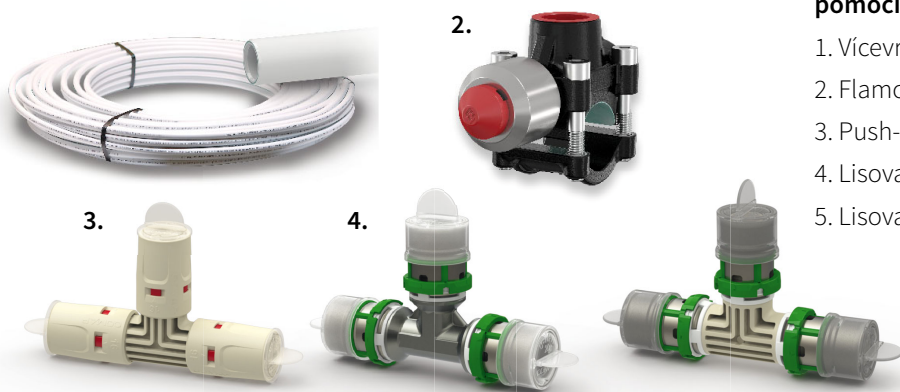
Při zasouvání trubky do tvarovky se posune rovněž červený Visu-Control® kroužek a v okénku se objeví bílá trubka. Zmizení červeného Visu-Control® kroužku je důkazem, že trubka byla správně a dostatečně zasunuta do tvarovky a že spoj je správně proveden. Zvuk zacvaknutí rovněž signalizuje správné a dostatečné zasunutí trubky do tvarovky. Pokud je červený Visu-Control® kroužek po zasunutí stále viditelný, znamená to, že spoj není správně proveden (zasunutí není dostatečné, trubka je špatně připravena, atd.).

Připomenutí: tvarovky MultiSkin Push-fit nelze demontovat. Provedený spoj není rozebíratelný a pokud trubku do tvarovky zasunete, již ji nelze vysunout zpět



1. Trubku zasuňte do tvarovky a přitom ji mírně otáčejte a podélně zatlačte. Trubka musí být zasunuta až na doraz. Prudké zastrčení trubky do tvarovky by mohlo poškodit O-kroužek a proto je zakázáno.
2. Zkontrolujte správné zasunutí trubky v průhledovém okenku Visu-Control®.

Comap - kompletní řešení



Díky naší široké nabídce produktů vám můžeme pomoci s každým aspektem vaší stavby.

1. Vícevrstvé trubky - od \varnothing 14 do 75 mm
2. Flamco T-plus
3. Push-fit zásuvné tvarovky - od \varnothing 14 do 26 mm
4. Lisovací tvarovky z mosazi - od \varnothing 14 do 75 mm
5. Lisovací tvarovky z PPSU - od \varnothing 16 do 63 mm

Zjistěte více o zásuvných tvarovkách

Technický list:



Instalační návod:



Comap, opravdový partner pro projekty v oblasti výstavby

Podpora

Instalatéři, montážníci, projekční kanceláře, architekti... Tým technické podpory společnosti Comap vyřeší všechny konkrétní otázky a podporuje tak prodejní tým po celé zemi. Tato podpora, od předprojektové fáze až po instalaci, přispívá k výkonu globálních řešení společnosti Comap.

Dostupnost

Jako projektant a výrobce řídí Comap všechny fáze výroby a zajišťuje tak dostupnost svých produktů v nejkratším možném termínu. Výrobky Comap jsou dostupné prostřednictvím přímé distribuční sítě díky logistickému centru se sídlem ve Francii v Chécy.

Trénink

Jako odborník v systémech HVAC a systémech rozvodů se společnost Comap zavázala k udržitelnému přístupu založenému na spolupráci, aby následovala profesionály při realizaci jejich projektů. Prodejní týmy nabízejí semináře a školení pro rychlý úvod do všech řešení Comap..

Blížkost

Oddělení zákaznických služeb společnosti Comap uspokojí všechny vaše potřeby a zajistí rychlou a kompletní reakci bez ohledu na zvolené řešení. A to od přijetí objednávky až po poprodejní servis.

Logistická platforma Comap

10 000
REFERENČNÍCH
STAVEB



12 000
KLIENTŮ



Více než 98 %
SLUŽEB

