

Comap, unieke partner van alle spelers binnen de bouwbranche

Ondersteuning

Installateurs, uitvoerders, ontwerp bureaus, architecten... Het team van de technische ondersteuning van Comap beantwoordt alle vragen en ondersteunt de verkoopteams die in het hele land aanwezig zijn. Deze ondersteuning, van het pré-project stadium tot aan de installatie, draagt bij aan de prestaties van de installatie van uw klant.

Beschikbaarheid

Als ontwerper en producent houdt Comap de controle over alle productiestappen en garandeert de beschikbaarheid van zijn producten in de kortst mogelijke tijd dankzij zijn logistieke platform in Chécý. Het Comap-assortiment is verkrijgbaar via een gedegen distributienetwerk van groothandelaren.

Training

Als expert op het gebied van HVAC en aansluitoplossingen, hecht Comap aan een langdurige samenwerking om professionals bij de realisering van hun projecten te ondersteunen. Het verkoopteam biedt trainingen aan voor een snelle introductie van alle Comap-oplossingen.

Klantnabijheid

Van het opnemen van bestellingen tot de aftersales-service: de klantenservice van Comap staat voor u klaar en waarborgt een snelle en uitgebreide reactie, ongeacht de gekozen oplossing.

Het logistieke platform van Comap

10.000
PRODUCTRE-
FERENTIES



12.000
KLANTEN

MEER DAN 98%
SERVICE

COMAP

Een referentiepartner voor thermische en sanitaire oplossingen, ten behoeve van het comfort en de milieuprestaties van gebouwen. Onze oplossingen van Franse experts met een ervaring van bijna 100 jaar op het gebied van sanitair en HVAC worden harmonieus in woonruimtes geïntegreerd.

Met bijna 600 medewerkers ontwerpen en vervaardigen wij regel- en aansluitingstechnologieën. Deze maken intelligent water- en energiebeheer mogelijk en dragen wereldwijd bij aan het comfort en het welzijn van bewoners.

Comap is een bedrijf van de Aalberts hydronic flow control

Comap Nederland

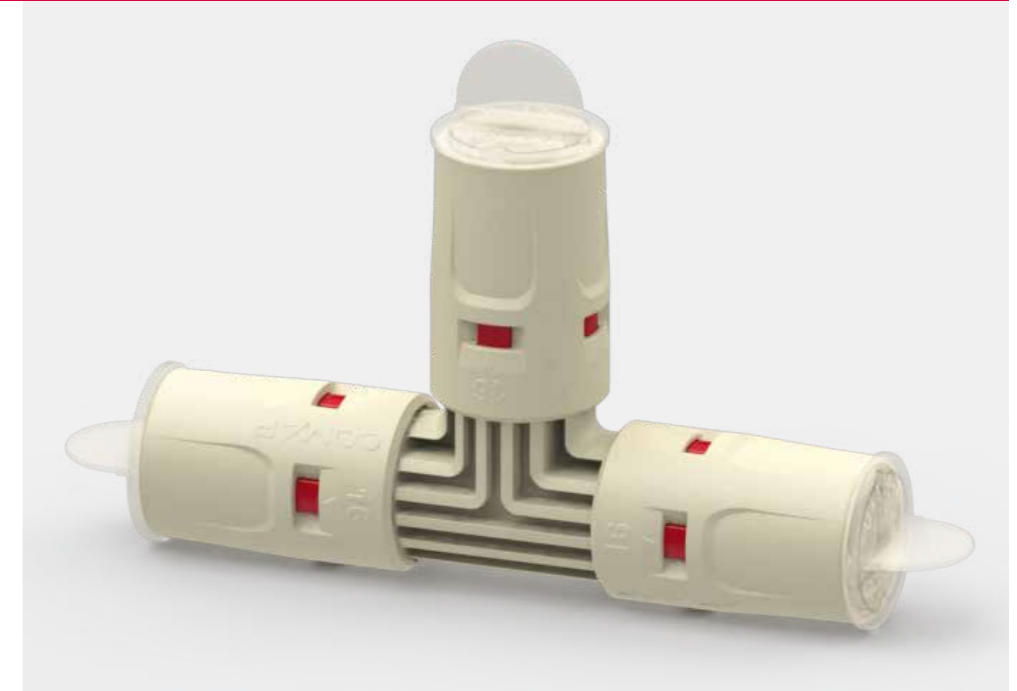
Fort Blauwkapel 1
1358 DB Almere
Nederland
T +31 (0)36 52 62 300
E info@comap.nl
I www.comap.nl

Comap Belux

Alsebergsesteenweg 454
1653 Dworp
België
T + 32 (0)2 371 01 61
E info@comap.be
I www.comap.be



Push-fittingen



MultiSkin-oplossingen voor insteekfittingen

Voor een maximale productiviteit, esthetiek en betrouwbaarheid

De MultiSkin-reeks van insteekfittingen is de ideale oplossing voor uw verwarmingsinstallaties en systemen voor warm water voor huishoudelijk gebruik.

- ▶ **Meer dan 40 referenties**
- ▶ **Ø 16 tot 26 mm**



Tallose voordelen voor uw bouwplaatsen

Multi-layer buizen en fittingen van Comap zijn geschikt voor alle sanitaire en verwarmingsinstallaties. De reeks is ontwikkeld voor zowel nieuwbouw- als renovatieprojecten. De onderdelen kunnen zowel verzonken als zichtbaar worden geïnstalleerd.



- Productiviteit**
Tijdsbesparing:
50% t.o.v. soldeerverbindingen en 20% t.o.v. krimpen
- Eenvoud**
Verbindingen in krappe ruimtes: krimpgereedschap niet nodig
- Veiligheid**
Verlaagd ongevalrisico: geen hitte bij het werk, geen rook- of dampontwikkeling, geen zwaar gereedschap dat moet worden gedragen, geen herrie
- Esthetiek**
Past perfect bij inbouw- en opbouwinstallaties, witte kleur, geen schilderen vereist

En bovendien:

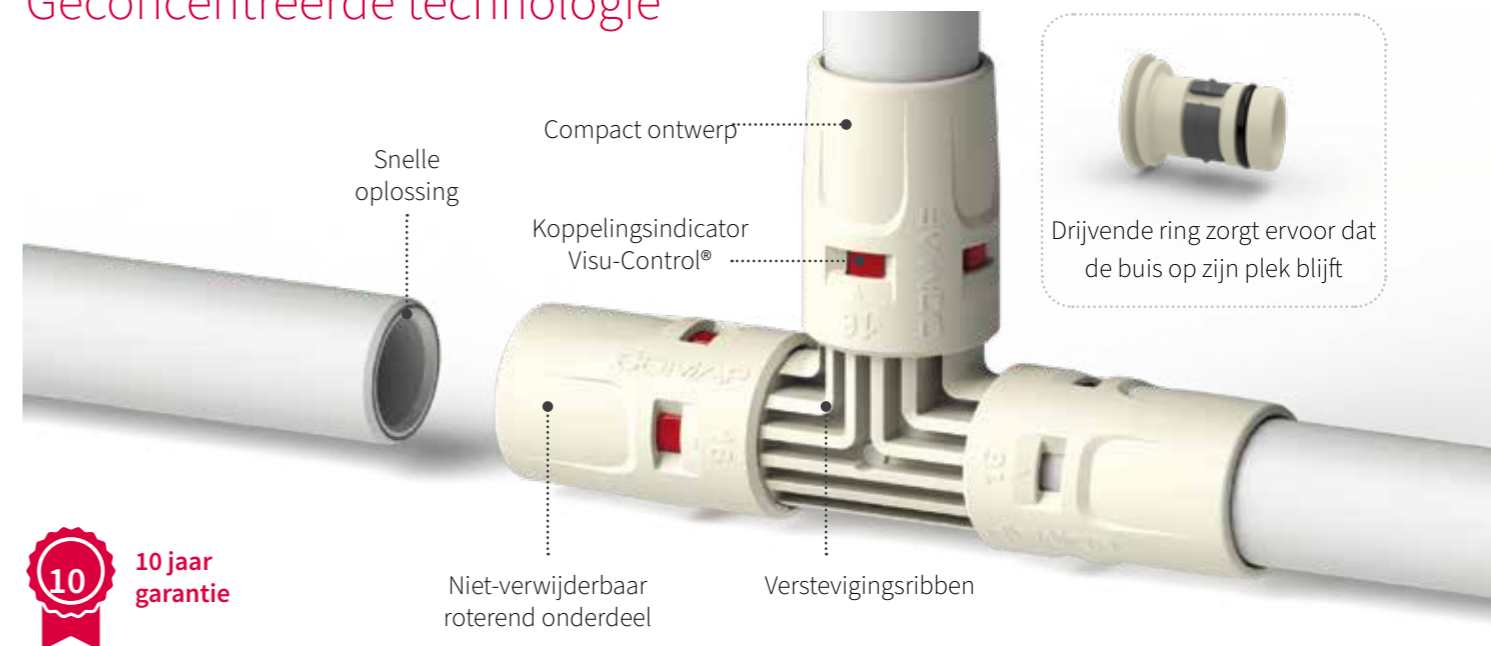
- **Voorkoming van diefstal:** geen metalen producten
- **Geen duur gereedschap nodig:** minder onderhoud en beheer, minder zwaar gereedschap dragen
- **Werken in een bewoonde omgeving:** geen lawaai en snelle montage

Technische specificaties

| Toepassingen | Beschrijving | Bedrijfstemperatuur | Werkdruk |
|----------------------|--|---------------------|----------|
| Water | Hete en koude drinkwaterinstallaties | +5°C tot +95°C | 10 bar |
| Verwarmen en koelen* | Voor waterverwarmingssystemen en netwerken | -10°C tot +95°C | 10 bar |
| Regenwater | Voor regenwatersystemen in gebouwen | -10°C tot +95°C | 10 bar |

* Tot wel 50% glycol kan worden gebruikt naast 50% water

Geconcentreerde technologie



Robuust

- Hoogwaardige componenten
- PPSU-behuizing (hardheid 147)
 - PPS-grijpring: polymeer met zeer hoge mechanische sterkte (hardheid 320)



- EN ISO 21003
- NF 545
- KIWA
- KOMO

Betrouwbaar

De **Visu-Control®** is een visuele indicator die een perfecte verbinding garandeert.



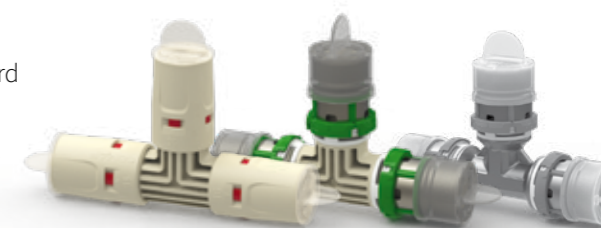
✗ Verbinding niet uitgevoerd



✓ Verbinding uitgevoerd

Krachtig

- Omgekeerd vleugelprofiel om het Venturi-effect te verbeteren
- Minder drukverlies Hogere Kv-waarde

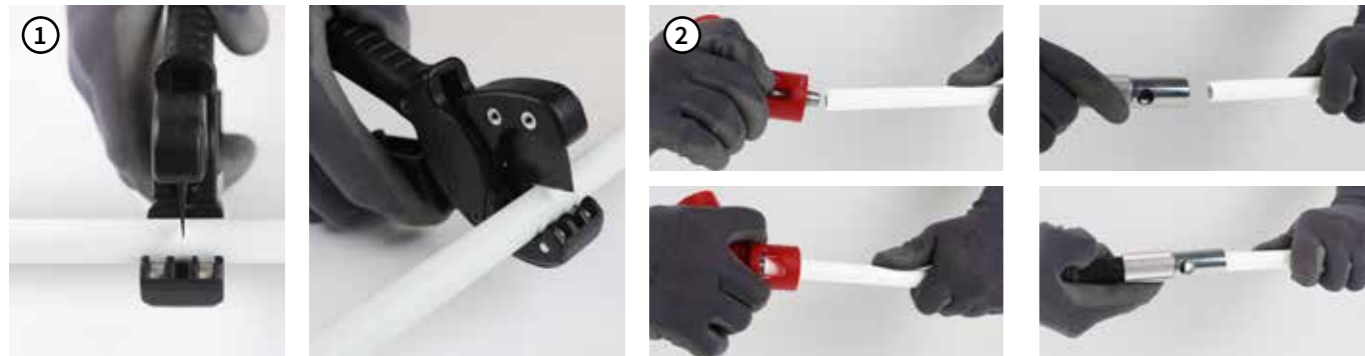


Een perfecte verbinding in luttele seconden

De 4 belangrijke stappen voor een eenvoudige installatie

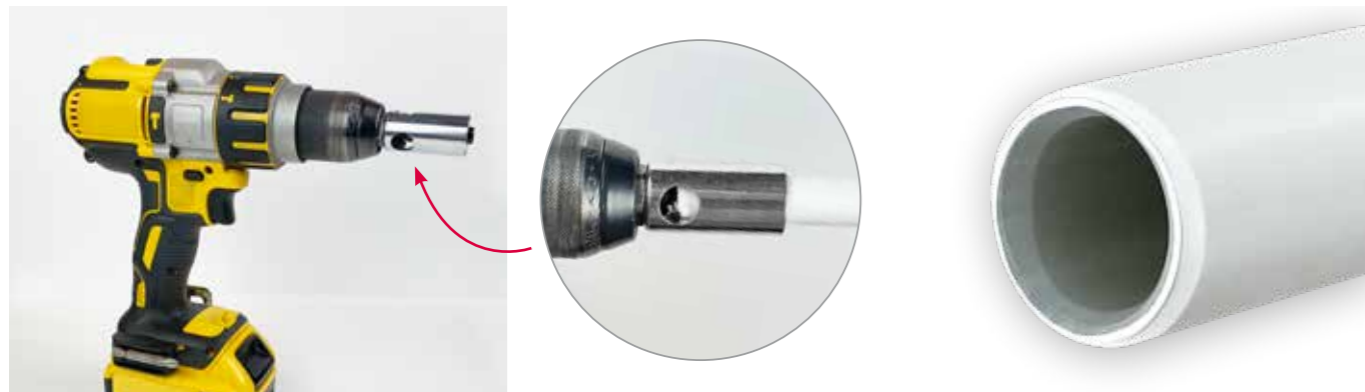
1 Buis snijden en kalibreren

Het is belangrijk om de buis correct voor te bereiden.



1. Nette en loodrechte zaagsnede

2. Kalibratie met Comap-gereedschap



Om de kalibratie van de buis te vergemakkelijken, kan het kalibratiegereedschap op een boormachine worden geplaatst. U mag een snelheid van 500 rpm (snelheidsstand 1 van een boormachine) niet overschrijden.

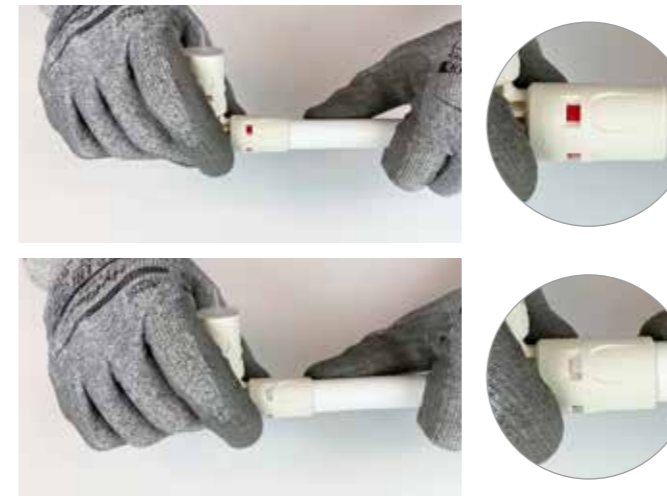
De verbinding tussen de buis en de fitting wordt zonder gereedschap tot stand gebracht en het is van essentieel belang om de buis correct te kalibreren (afschuiningen aan de binnen- en buitenkant van de buis).

2 Pluggen verwijderen



De plug beschermt de fitting tijdens het vervoer en de hantering tegen vervuiling. **Wij raden u aan om de pluggen pas op het laatste moment te verwijderen om de fitting zo lang mogelijk te beschermen.**

3 Plaats de buis in de fitting: Visu-control®

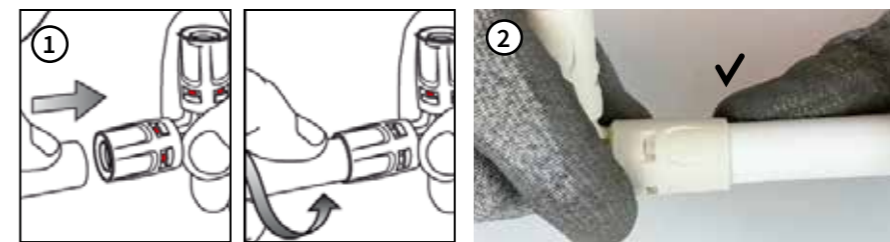


Systeemtip:
Tijdens het plaatsen van de buis in de fitting, verdwijnt de rode Visu-Control als de witte leiding op zijn plek zit. Het verdwijnen van de rode Visu-Control geeft aan dat de buis correct is geplaatst en bevestigt dat de verbinding correct is uitgevoerd (een 'klik' geeft tevens aan dat de buis correct is geplaatst).

Als de rode Visu-Control na de plaatsing nog steeds zichtbaar is, betekent dit dat de verbinding niet correct is uitgevoerd (buis niet ver genoeg ingevoerd, buis niet goed voorbereid, enz.).

Herinnering: De MultiSkin push-fitting is niet ontwikkeld om te worden verwijderd. Zodra de buis in de fitting is geplaatst, mag deze niet meer worden verwijderd.

4 Buis verbinden



1. Plaats de buis in de fitting door een lichte draai te geven en in lengterichting te drukken. De buis moet tot aan de aanslag worden ingevoerd. De plaatsing van een niet-voorbereide buis in de push-fit aansluiting kan de O-ring beschadigen.
2. Controleer de juiste plaatsing van de buis via het Visu-Control®-venster.

Comap, complete oplossingen



Dankzij een uitgebreid assortiment aan producten, kunnen wij u met elk aspect op de bouwplaats helpen.

1. Multi-layer buis - van \varnothing 14 tot 75 mm
2. Flamco T-plus
3. Synthetische insteekverbinding - van \varnothing 14 tot 26 mm
4. Metalen persfitting - van \varnothing 14 tot 75 mm
5. Synthetische persfitting - van \varnothing 16 tot 63 mm

Lees meer over synthetische persfittingen

