

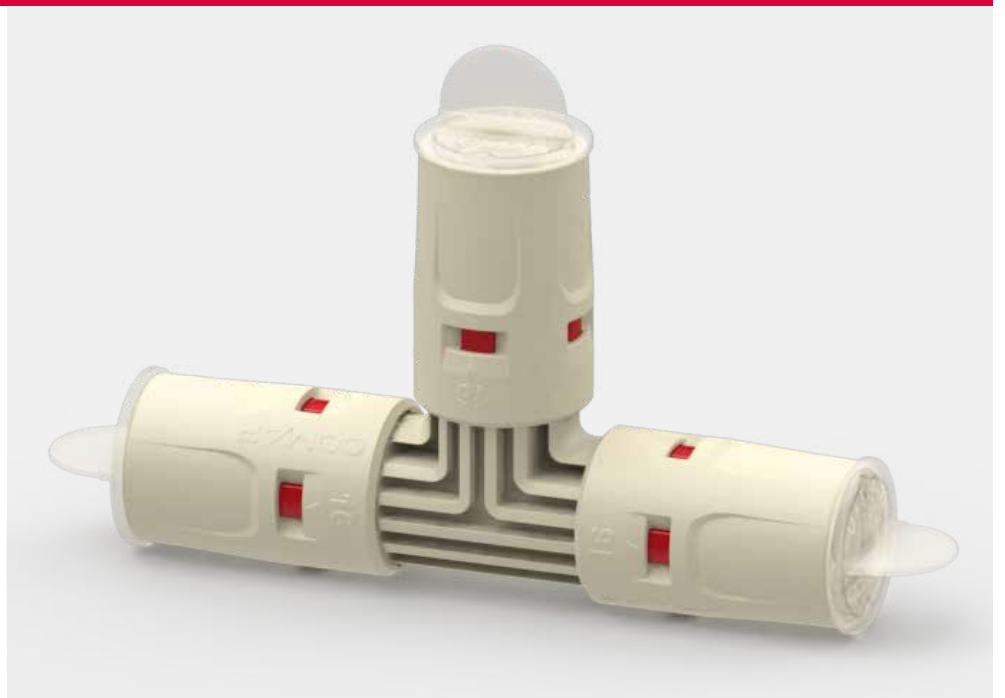
COMAP

MultiSkin



NOU

Fitinguri Push-Fit



Fitinguri MultiSkin Push-Fit

Pentru productivitate, estetică și încredere maximă

Gama de fittinguri Multiskin Push-Fit este ideală pentru sisteme de apă caldă și încălzire rezidențială.

- ▶ Peste 40 de repere
- ▶ gama de dimensiuni de la Ø 16 – 26 mm



O serie de avantaje la executarea lucrărilor

Țevile și fittingurile multistrat Comap sunt compatibile cu toate tipurile de instalații sanitare și termice. Această gamă este destinată atât pentru construcții noi cât și pentru renovări. Se poate monta aparent sau în perete sau șapă.



Productivitate

Economie de timp: cu 50% mai rapid față de conexiunile prin lipire și cu 20% față de sertizare



Simplitate

Conectare ușoară în locuri înguste: nu necesită aparat de presare



Siguranță

Risc redus de accidente: nu se utilizează flacăra. Nu se produce fum la instalare, nu sunt necesare scule grele, fără zgomote la montare



Estetic

Montaj aparent sau ascuns în perete sau șapă, culoare albă, nu necesită vopsire

totodată:

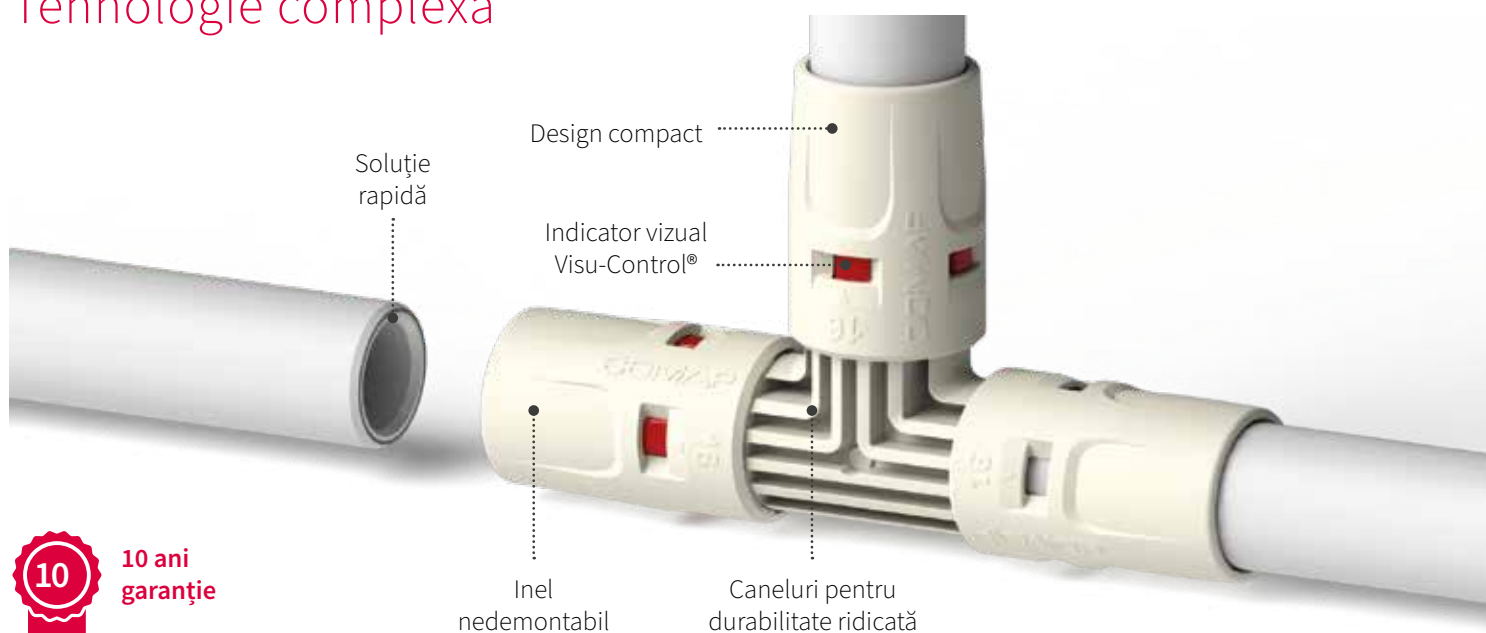
- **Risc redus de furt:** nu este un produs metallic
- **Lucru cu scule puține:** și mentenanță redusă
- Posibilitate de **lucru rapid și fără zgomot**

Specificații tehnice

Aplicații	Descriere	Temperatura de lucru	Presiunea de lucru
Apă potabilă	Instalații de apă potabilă și apă caldă	+5°C to +95°C	10 bari
Încălzire și răcire*	Pentru rețele de încălzire și răcire cu apă	-10°C to +95°C	10 bari
Apă pluvială	Pentru sisteme de apă pluvială în clădiri	-10°C to +95°C	10 bari

* concentrația de glicol în apă, până 50%

Tehnologie complexă



10 ani
garanție

Robust

Componente de calitate superioară

- Corp fitting din PPSU (duritate 147)
- Inel cuplare din PPS: material polymer c rezistență foarte ridicată (duritate 320)



- EN ISO 21003
- KIWA
- NF 545
- KOMO
- WRAS

De încredere

Indicatorul **Visu-Control®** garantează conexiunea perfectă.



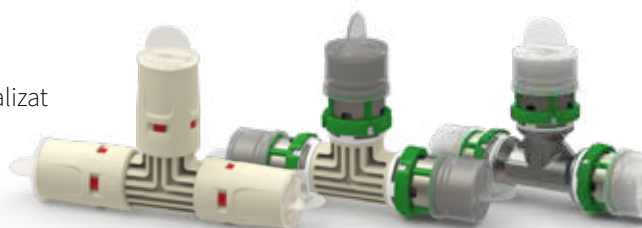
Conexiunea nu s-a realizat



Conexiunea s-a realizat

Performant

- Profil aerodinamic inversat pentru îmbunătățirea efectului Venturi
- Scădere de presiune redusă, valoare Kv ridicată



O conexiune perfectă doar în câteva secunde

4 pași pentru instalare ușoară

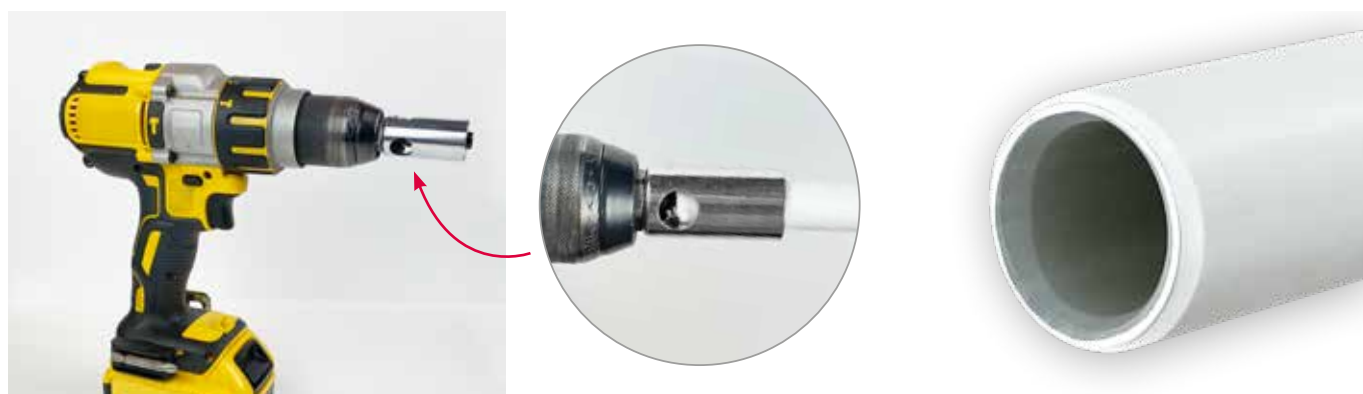
1 Tăiați și calbrați țeava

Este foarte importantă pregătirea corespunzătoare a țevii.



1. Tăiere curată și perpendiculară

2. Calibrare cu o sculă Comap



Pentru a ajuta calibrarea, scula de calibrare se poate cupla la o bormașină. A nu se depăși viteza de 500 rpm (viteza 1).

Conectarea țevii cu fitting se face manual, fără scule. Este esențial ca țeava să fie calibrată corespunzător (debavurare în interior și exterior).

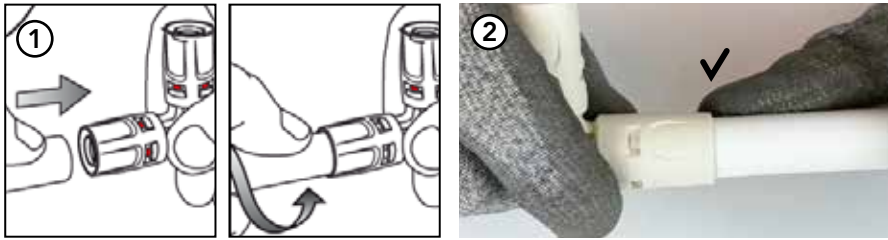
2 Îndepărtați dopurile



Dopurile protejează fittingul față de pătrunderea impurităților pe timpul transportului și manipulării.

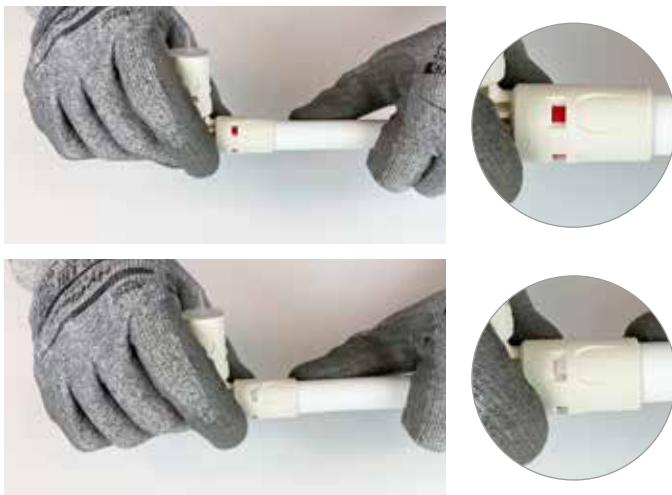
Recomandăm să îndepărtați dopurile doar în ultimul moment, înainte de cuplare cu țeava, pentru a proteja fittingul cât de mult posibil.

3 Conectați țeava



Introduceți țeava în fitting în timp ce rotiți ușor și împingeți. Țeava trebuie introdusă până la refuz. Introducerea unei țevi nepregătite în fittingul Push-Fit poate deteriora garnitura O-ring.

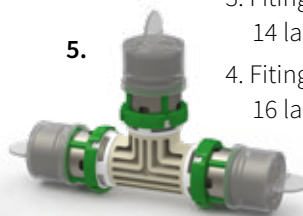
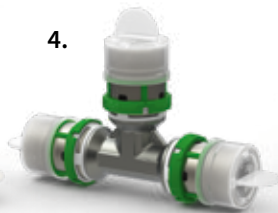
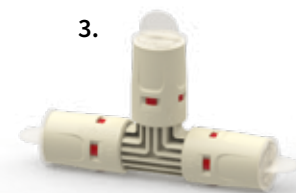
4 Introduceți țeava în fitting: Visu-control®



Recomandare: Când introduceți țeava în fitting indicatorul vizual roșu Visu-Control dispare și prin acel orificiu va fi vizibilă țeava la locul potrivit. Dispariția indicatorului roșu Visu-Control înseamnă că țeava este conectată corect și confirmă că conexiunea a fost realizată cu succes (totodată un 'click' indică conectarea corespunzătoare a țevii). Dacă indicatorul roșu Visu-Control rămâne vizibil după introducerea țevii înseamnă că conexiunea nu s-a realizat corect (țeava nu a fost introdusă suficient, țeava nu a fost pregătită corespunzător, etc).

De reținut: Fittingul MultiSkin Push-Fit nu a fost conceput să fie demontabil. După ce țeava a fost conectată cu fittingul nu este permisă demontarea fittingului.

Comap, soluții complete



Grație gamei noastre largi de produse vă putem ajuta într-o serie de aspecte privind execuția instalațiilor pe șantier.

1. Țevă multistrat - dimensiuni de la 14 la 75 mm
2. Fitinguri Push-Fit - dimensiuni de la 14 la 26 mm
3. Fitinguri prin presare metalice - dimensiuni de la 14 la 75 mm
4. Fitinguri prin presare sintetice - dimensiuni de la 16 la 63 mm

Mai multe informații
despre fittingurile Push-Fit

Fișă tehnică:



Instalare:



Comap, partener unic pentru toți actorii din industria construcțiilor

Suport

Executanți, instalatori, proiectanți, arhitecți ... Echipa de suport tehnic a Comap va răspunde la toate întrebările specifice. Acest suport, începând de la pregătirea proiectului până la faza de instalare, contribuie la performanța soluțiilor globale Comap.

Disponibilitate

Comap în calitate de proiectant și producător, supervizează toate etapele de producție și asigură disponibilitatea produselor în cel mai scurt timp posibil. Produsele Comap sunt disponibile printr-o rețea stabilă de distribuție.

Instruire/Training

Fiind expert în domeniul HVAC și soluții de conectare, Comap se angajează la o colaborare durabilă cu profesioniștii în domeniu, în realizarea proiectelor acestora. Echipa de vânzări asigură traininguri de introducere rapidă în toate soluțiile Comap.

Proximitate

Departamentul relații clienți întâmpină într-un mod rapid și complet toate solicitările dumneavoastră de la lansarea comenzii până la service-ul după vânzare, indiferent de soluția aleasă.

Platforma logistică Comap

10 000
REFERINȚE
DE PRODUS

50
DE ȚĂRI

12 000
DE CLIENȚI

peste 98%
SERVICE

COMAP

Un partener de referință în soluții de instalații termice și sanitare pentru asigurarea confortului și a performanței energetice a clădirilor. Experți Francezi în domeniul HVAC de aproape 100 de ani, soluțiile noastre se integrează perfect în toate tipurile de clădiri.

Cu aproape 600 de angajați proiectăm și fabricăm tehnologii de control și conectare pentru sisteme de instalații termice și sanitare. Aceste soluții permit un management al apei și energiei astfel contribuind la economie și confortul clienților.

Compania Comap face parte din Aalberts Group, care a înregistrat o cifră de afaceri de 2,759 miliarde de Euro în anul 2018.

Comap și Flamco fac parte din **Aalberts hydronic flow control**

2040 Budaörs / Gyár u. 2. / Hungary +36 23 503 871

www.comap.ro

www.aalberts.nl